



# AMS CMU

Faculty of Associated Medical Sciences, Chiang Mai University

## แผนปฏิบัติการ ประจำปีงบประมาณ 2565

คณะเทคนิคการแพทย์ มหาวิทยาลัยเชียงใหม่

AMS CMU leading to strengthen the community and internationally recognized for its excellence in academic and research



[ams.cmu.ac.th](http://ams.cmu.ac.th)



[@amscmu](https://www.facebook.com/amscmu)



[@amscmstaff](https://www.facebook.com/amscmstaff)

## SWOT ANALYSIS #1

## ประกอบการจัดทำแผนกลยุทธ์ คณะเทคนิคการแพทย์ ประจำปีงบประมาณ 2563-2565

จุดแข็ง (Strength, S) ควรใช้จุดแข็งเพื่อหาประโยชน์เข้าสู่คณะฯ	
1	มีศูนย์บริการเทคนิคการแพทย์คลินิก เป็นแหล่งฝึกฝนทางวิชาชีพให้กับอาจารย์และนักศึกษา สนับสนุนงานบริการวิชาการชุมชน มีเครื่องมือที่ทันสมัย และ ห้องปฏิบัติการได้รับการรับรองมาตรฐานคุณภาพระดับนานาชาติ (ISO15189) บริการตรวจพิเศษที่ใช้เทคโนโลยีระดับสูงและความเชี่ยวชาญของคณาจารย์ ตลอดจนเป็นแหล่ง Proficiency Testing Provider ด้านธาลัสซีเมียที่ได้รับการรับรองมาตรฐานระดับสากล ISO17043 เป็นแหล่งสนับสนุนงบประมาณการดำเนินงานของคณะฯ
2	มีศูนย์ความเป็นเลิศทางการวิจัย ศูนย์วิจัยฯ และกลุ่มวิจัยฯ (กลุ่มวิจัยมะเร็ง กลุ่มวิจัยผู้สูงอายุ กลุ่มวิจัยโรคติดเชื้อ กลุ่มวิจัยเชิงพื้นที่ กลุ่มวิจัย Animal Assisted Therapy กลุ่มวิจัยที่มีการบูรณาการความรู้สหสาขาวิชาชีพกับการดูแลรักษาสุขภาพสัตว์ (Inter Professional Research Group))
3	มีความโดดเด่นเรื่องบัณฑิตมีความสามารถในการทำวิจัยเนื่องจากหลักสูตรระดับปริญญาตรีกำหนดให้นักศึกษาต้องทำวิจัยด้วยตนเองทุกกระบวนการ ก่อนจบการศึกษาคนละ 1 เรื่อง
4	มีนักวิจัยผู้เชี่ยวชาญจากต่างประเทศที่ได้รับความร่วมมือระดับรัฐบาล ปฏิบัติงานประจำอยู่ที่คณะฯ ทำให้มีการขอทุนสนับสนุนงานวิจัยขนาดใหญ่จากต่างประเทศ
5	หลักสูตรระดับปริญญาตรี มีมาตรฐานหลักสูตรเทียบเท่าในระดับสากล (MT, OT)
6	มีวารสาร Journal of Associated Medical Sciences ที่อยู่ในฐานข้อมูล TCI Tier1 และ ACI สนับสนุนการเผยแพร่ผลงานวิจัยของนักวิชาการและนักวิชาชีพทั่วไป
7	มีความร่วมมือด้านดูแลสุขภาพชุมชนกับองค์การบริหารส่วนท้องถิ่นอย่างต่อเนื่อง
8	มีหลักสูตรด้านสหเวชศาสตร์ 4 สาขาวิชา สามารถบูรณาการการดูแลสุขภาพแบบองค์รวม
9	มีสมาคมศิษย์เก่าฯ ที่ให้ความช่วยเหลือสนับสนุนคณะฯ อย่างต่อเนื่อง

จุดอ่อน (Weakness, W) แก้ไขจุดอ่อนเหล่านี้ของคณะฯ	
1	สถานที่สำหรับการเรียน การสอน การวิจัย มีจำกัด ไม่สามารถขยายงานได้ และมีปัญหาการบริหารจัดการเชิงกายภาพขาดพื้นที่ อาคารสถานที่ สำหรับรองรับการขยายงาน และการเพิ่มขึ้นของผู้มารับบริการ ณ ศูนย์บริการเทคนิคการแพทย์คลินิก ณ บริเวณ รพ.มหาราชนครเชียงใหม่
2	คณาจารย์ยังต้องเข้ารับการฝึกฝนทักษะหรือประสบการณ์ทางคลินิก
3	อาจารย์ขาดทักษะด้านวิธีการสอนแบบใหม่ ทักษะการสอนเพื่อให้นักศึกษามีทักษะแห่งศตวรรษที่ 21
4	มีการจัดการหลักสูตรการเรียนการสอนที่ยังไม่เป็นสากล (อาจารย์ขาดทักษะการสอนเป็นภาษาอังกฤษ และการสอดแทรกกิจกรรมการสอนด้วยภาษาอังกฤษในกระบวนวิชา จำนวนนักศึกษาที่มีโอกาสการฝึกประสบการณ์ในต่างประเทศมีน้อย ยังไม่มีกระบวนวิชาเอกที่สามารถเทียบโอนหน่วยกิตกับสถาบันต่างประเทศ)
5	งานวิจัยที่บูรณาการในระหว่างสาขาวิชา และระหว่างคณะมีน้อย
6	ผลงานวิจัยและตีพิมพ์ส่วนมากมาจากนักวิจัยบางสาขาวิชา/บางกลุ่มเท่านั้น
7	การขอทุนสนับสนุนการวิจัยจากแหล่งทุนภายนอก ภาคอุตสาหกรรม และแหล่งทุนจากต่างประเทศมีน้อย
8	ยังไม่มีมีการจัดประชุมวิชาการระดับนานาชาติเป็นประจำ
9	บุคลากรฝ่ายบริการ/ปฏิบัติการยังต้องเพิ่มทักษะในการใช้ภาษาอังกฤษ
10	ขาดระบบบริหารจัดการทรัพยากรบุคคล ทั้ง HRM และ HRD ที่สมบูรณ์ รวมถึงระบบการจัดการความรู้ยังไม่มีประสิทธิภาพ
11	จำนวนนักศึกษาระดับบัณฑิตศึกษาไม่เป็นไปตามแผน และมีแนวโน้มลดลง

โอกาส (Opportunity, O) ใช้ประโยชน์จากโอกาสเหล่านี้ เพื่อหาความได้เปรียบ หรือหากกลยุทธ์ในการจัดการ	
1	สถาบันวิชาการต่างประเทศมีความสนใจที่จะเข้ามาสร้างเครือข่ายความร่วมมือด้านการเรียนการสอนและวิจัย กับสถาบันในประเทศไทย/ภูมิภาคเอเชียตะวันออกเฉียงใต้
2	สถานการณ์ของประเทศที่เข้าสู่สังคมผู้สูงอายุ ทำให้ต้องการใช้บัณฑิตจากคณะ O
3	ตลาดแรงงานยังมีความต้องการใช้บัณฑิตสาขาวิชาชีพ กิจกรรรมบำบัด และความผิดปกติของการสื่อความหมาย เป็นจำนวนมาก
4	การพัฒนาด้านเทคโนโลยีสารสนเทศ เปิดโอกาสมีการจัดการเรียนการสอนระบบทางไกล หรือผลิตแอปพลิเคชันเพื่อการเรียนการสอน
5	นโยบายด้านการวิจัยของรัฐบาลที่เน้นการผลิตนวัตกรรมและการพึ่งพาตนเอง
6	มีหน่วยงานเอกชนที่ให้ทุนสนับสนุนงานวิจัยเพื่อต่อยอดนำผลงานวิจัยไปใช้ในเชิงอุตสาหกรรม
7	นโยบายของจังหวัดและองค์กรปกครองส่วนท้องถิ่นที่ให้ความสำคัญกับการทำวิจัยเชิงพื้นที่มากขึ้น
8	การเข้าสู่สังคมผู้สูงอายุ ทำให้มีความจำเป็นต้องรับบริการด้านสุขภาพที่คณะฯ มีส่วนรับผิดชอบมากขึ้น
9	มหาวิทยาลัยมีนโยบายส่งเสริมให้มีการจัดการเรียนการสอนในรูปแบบ CMU SMILE
10	มหาวิทยาลัยสนับสนุนให้คณะฯ มีการบริหารงานตามแนวทาง EdPEX

อุปสรรค (Threat, T) ท้าทางแก้ไข หลีกเลี่ยงหรือขจัดอุปสรรคเหล่านี้	
1	งบประมาณแผ่นดินไม่เพียงพอ
2	มีสถาบันที่เปิดสอนในสาขาวิทยาศาสตร์สุขภาพเพิ่มมากขึ้น มีการแข่งขันด้านการรับนักศึกษาสูงขึ้น
3	ความสนใจในการเรียนระดับบัณฑิตศึกษาน้อยลง
4	แหล่งทุนสนับสนุนงานวิจัยภายนอกมุ่งเน้นการวิจัยเชิงบูรณาการ การวิจัยมุ่งเป้า และนวัตกรรม
5	จำนวนคู่แข่งในการให้บริการของศูนย์บริการเทคนิคการแพทย์คลินิก และการบริการวิชาการ เพิ่มขึ้น
6	ระเบียบพัสดุ การเงินและการบริหารบุคคลของมหาวิทยาลัย ไม่เอื้ออำนวยต่อความคล่องตัวในการดำเนินงานของคณะฯ
7	Disruptive Medical Technology

### นियามการบรรลุตามเป้าหมายและวิสัยทัศน์

วิสัยทัศน์	
คณะเทคนิคการแพทย์ มหาวิทยาลัยเชียงใหม่ ช่วยเสริมสร้างชุมชนเข้มแข็ง มีความเป็นเลิศด้านวิชาชีพและการวิจัยในระดับสากล	
เป้าหมายวิสัยทัศน์ (ปี พ.ศ.2565)	
1. มีศูนย์สุขภาพชุมชนเชิงบูรณาการ เพื่อส่งเสริมสุขภาพ ป้องกันโรคและฟื้นฟูสุขภาพ อย่างน้อย 2 ชุมชน 2. สร้างผลงานหรือนวัตกรรมจากการบูรณาการองค์ความรู้ด้านวิชาชีพ วิจัยและบริการวิชาการ ที่สามารถนำไปใช้ในระดับสากล อย่างน้อย 6 ผลงาน 3. จำนวนผลงานวิชาการในฐานข้อมูลสากล (SCOPUS) และการอ้างอิงผลงานวิชาการ (Citation) ต่ออาจารย์ประจำ อยู่ใน 3 ลำดับแรกของสถาบันคู่เทียบ 5 สถาบัน (MU, KKU, HKPU, UKM, CMU)	
ด้าน	ตัวชี้วัดสำคัญที่สะท้อนความสำเร็จการดำเนินงานพันธกิจแต่ละด้าน
มีความเป็นเลิศด้านวิชาชีพและมีความเป็นสากล	1. จำนวนบัณฑิตที่สอบผ่านใบประกอบวิชาชีพ ( $\geq 90\%$ ) 2. ร้อยละของบัณฑิตที่ได้งานทำภายใน 8 เดือน ( $\geq 85\%$ ) และ 12 เดือน ( $\geq 95\%$ ) 3. ผลประเมินความพึงพอใจของผู้ใช้บัณฑิต ( $\geq 4.50$ ) 4. จำนวนนักศึกษาต่างชาติที่เข้าเรียนในหลักสูตรนานาชาติระดับบัณฑิตศึกษา ( $\geq 40\%$ ) 5. จำนวนบทเรียนออนไลน์สำหรับผู้เรียนทุกช่วงวัย อย่างน้อย 4 บทเรียนในปี 2565
ความเป็นเลิศด้านวิจัยในระดับสากล	จำนวนผลงานวิชาการที่ตีพิมพ์เผยแพร่ในวารสารวิชาการระดับนานาชาติต่ออาจารย์ประจำ และจำนวนครั้งการอ้างอิงผลงานวิชาการในวารสารวิชาการระดับนานาชาติ (citation) ต่ออาจารย์ประจำ เป็น 1 ใน 3 ของสถาบันคู่เทียบ ได้แก่ <ol style="list-style-type: none"> <li>1. มหาวิทยาลัยมหิดล</li> <li>2. มหาวิทยาลัยขอนแก่น</li> <li>3. Hong Kong Polytechnic University (HKPU)</li> <li>4. Universiti Kebangsaan Malaysia (UKM)</li> </ol> <i>*จำนวนครั้งการอ้างอิง (Citation) นับเฉพาะผลงานในรอบระยะเวลา 10 ปี (รวมปีที่ประเมิน) นับข้อมูลสะสม*</i>
เสริมสร้างชุมชนเข้มแข็ง	จำนวนชุมชนต้นแบบในการดูแลสุขภาพ/ผู้สูงอายุแบบองค์รวม (2 ชุมชน) ในปี 2565  <b>**ประเมินความสำเร็จการเป็นชุมชนต้นแบบจาก</b> <ol style="list-style-type: none"> <li>1. ผลการดำเนินงานตามโครงการ/กิจกรรมตาม ตัวชี้วัด 4.2-4.4</li> <li>2. ภาวะสุขภาพของประชาชนในชุมชนดีขึ้น</li> <li>3. องค์กรบริหารส่วนท้องถิ่นสามารถนำองค์ความรู้ด้านสุขภาพ การดูแลผู้สูงอายุที่ได้รับจากคณะฯ ไปดูแล/ส่งเสริมสุขภาพประชาชนในชุมชนไปใช้ได้จริงอย่างเป็นรูปธรรม</li> </ol> เกิดศูนย์ฟื้นฟูสมรรถภาพผู้ที่มีภาวะพึ่งพิง <ol style="list-style-type: none"> <li>1. มีการก่อตั้งศูนย์</li> <li>2. มีการอบรม อสม. และ care giver</li> <li>3. มีการสำรวจผู้ที่มีภาวะพึ่งพิงในชุมชนเพื่อมารับการบำบัดฟื้นฟูที่ศูนย์</li> <li>4. ศูนย์ฯ สามารถดำเนินการให้บริการได้ด้วยตนเองโดยมีอาจารย์ของคณะฯ เป็นที่ปรึกษา</li> </ol>

## SWOT ANALYSIS #2 (เพิ่มเติมเพื่อให้บรรลุเป้าหมายตาม OKRs ของมหาวิทยาลัย)

จุดแข็ง (Strength, S) ควรใช้จุดแข็งเพื่อหาประโยชน์เข้าสู่คณะฯ	
1	มีหลักสูตรด้านสหเวชศาสตร์ 4 สาขาวิชา ซึ่งสามารถบูรณาการงานบริการวิชาการ การเรียนการสอนและการวิจัย
2	มีศูนย์ความเป็นเลิศทางการวิจัย ศูนย์วิจัย* และหน่วยวิจัย** ตลอดจนมีอาจารย์บุคลากรที่มีความเชี่ยวชาญเฉพาะด้านที่ตอบสนองต่อนโยบายประเทศ เช่น Genomic Thailand, Covid-19
3	อาจารย์มีศักยภาพสูงทั้งด้านการเรียนการสอนและการวิจัย
4	ศูนย์บริการฯ มีห้องปฏิบัติการได้รับการรับรองมาตรฐานคุณภาพระดับนานาชาติ (ISO15189) บริการตรวจพิเศษที่ใช้เทคโนโลยีระดับสูง และความเชี่ยวชาญของคณาจารย์ตลอดจนเป็นแหล่ง Proficiency Testing Provider ที่ได้รับการรับรองมาตรฐานระดับสากล ISO17043
5	มีนักวิจัยผู้เชี่ยวชาญจากต่างประเทศที่ได้รับความร่วมมือระดับรัฐบาล ปฏิบัติงานประจำอยู่ที่คณะฯ ทำให้มีการขอทุนสนับสนุนงานวิจัยขนาดใหญ่จากต่างประเทศ

จุดอ่อน (Weakness, W) แก้ไขจุดอ่อนเหล่านี้ของคณะฯ	
1	จำนวนนักศึกษาระดับบัณฑิตศึกษาไม่เป็นไปตามแผน และมีแนวโน้มลดลง
2	ผลงานวิจัยและตีพิมพ์ส่วนมากมาจากนักวิจัยบางสาขาวิชา/บางกลุ่มเท่านั้น และผลงานตีพิมพ์ใน Q1 ยังมีจำนวนน้อย
3	งานวิจัยด้านนวัตกรรม และงานวิจัยที่บูรณาการในระหว่างสาขาวิชา และระหว่างคณะมีน้อย
4	การขอทุนสนับสนุนการวิจัยจากแหล่งทุนภายนอก ภาคอุตสาหกรรม และแหล่งทุนจากต่างประเทศมีน้อย

โอกาส (Opportunity, O) ใช้ประโยชน์จากโอกาสเหล่านี้ เพื่อหาความได้เปรียบ หรือหากกลยุทธ์ในการจัดการ	
1	สถานการณ์ของประเทศที่เข้าสู่สังคมผู้สูงอายุ, Genomic Thailand และสถานการณ์การแพร่ระบาดของเชื้อโรค Covid-19 ทำให้มีโอกาสได้รับทุนสนับสนุนงานวิจัยทั้งในและต่างประเทศเพิ่มขึ้น
2	องค์การบริหารส่วนท้องถิ่นให้ความสนใจด้านการดูแลสุขภาพของคนในชุมชน
3	นโยบายด้านการวิจัยของรัฐบาลที่เน้นการผลิตนวัตกรรมและการพึ่งพาตนเอง
4	Robot/ Automate/ Artificial Intelligence (AI)

อุปสรรค (Threat, T) หาทางแก้ไข หลีกเลี่ยงหรือขจัดอุปสรรคเหล่านี้	
1	ภาวะเศรษฐกิจทั้งในและต่างประเทศชะลอตัว ส่งผลต่อการจัดสรรงบประมาณสนับสนุนงานวิจัย

## \*ศูนย์วิจัย ได้แก่

- ศูนย์วิจัยเทคโนโลยีชีวการแพทย์ (Biomedical Technology Research center)
- ศูนย์วิจัยชีวโมเลกุลเพื่อการรักษาและวินิจฉัย (The Center of Biomolecular Therapy and Diagnostic: CBTD)
- ศูนย์วิจัยเพื่อความเป็นเลิศด้านการสร้างภาพในระดับโมเลกุล (Center of Excellence for Molecular Imaging: CEMI)
- ศูนย์เทคโนโลยีสารสนเทศภาพถ่ายทางการแพทย์ (The Center of Medical Imaging and PACS)
- ศูนย์พัฒนานวัตกรรมชุดตรวจวินิจฉัยทางภูมิคุ้มกัน (Center of Innovative Immunodiagnostic Development: CIID)

## \*\*หน่วยวิจัย ได้แก่

- หน่วยวิจัยวิทยาศาสตร์การแพทย์ ไทย-ฝรั่งเศส (Franco-Thai Medical Science Research Unit)
- หน่วยวิจัยโลหิตวิทยาและเทคโนโลยีสุขภาพ (Hematology and Health Technology Research Center)
- หน่วยวิจัยพญาวินิจฉัยและสุขภาพผู้สูงอายุ (Gerontology and Elderly Health Research Unit)
- หน่วยวิจัยด้านมะเร็ง คณะเทคนิคการแพทย์ มหาวิทยาลัยเชียงใหม่ (AMS Cancer Research Unit)
- หน่วยวิจัยโรคติดเชื้อคณะเทคนิคการแพทย์ มหาวิทยาลัยเชียงใหม่ (Infectious Diseases Research Unit: IDRU)
- หน่วยวิจัยรังสีและการสร้างภาพทางการแพทย์ (Center of Radiation Research and Medical Imaging)

## เป้าหมาย OKRs มหาวิทยาลัยเชียงใหม่ที่ดำเนินการผ่านคำรับรองการปฏิบัติงานฯ กับคณะเทคนิคการแพทย์

ตัวชี้วัด OKRs	เป้าหมายปี 2564	เป้าหมายปี 2565
จำนวนผลงานตีพิมพ์ในฐานข้อมูล scopus (ผลงาน)	120	130
ร้อยละของจำนวนผลงาน Scopus Q1 ต่อจำนวนผลงานตีพิมพ์ทั้งหมดในฐานข้อมูล Scopus	30	40
จำนวนนวัตกรรม/จำนวนผลงานวิจัยที่อยู่ใน TRL 4-7 (ผลงาน)	8	11
จำนวนสิทธิบัตร/อนุสิทธิบัตรที่ยื่นจดในประเทศ (สิทธิบัตร/อนุสิทธิบัตร)	6	8
จำนวนสิทธิบัตร/อนุสิทธิบัตรที่ยื่นจดต่างประเทศ (สิทธิบัตร/อนุสิทธิบัตร)	1	
จำนวนการให้บริการ IP ต่อปี (สิทธิบัตร) หรือ จำนวน Spin off/Startup ต่อปี (ธุรกิจ) หรือผลงานที่เทียบเท่า TRL 8-9 (ผลงาน)	2	3

## สรุปประเด็นกลยุทธ์จาก SWOT-OKRs ที่จะดำเนินการเพิ่มเติมในปีงบประมาณ 2565

	Strengths	Weakness
Opportunities	<b>S-O Strategies</b> 1. ผลิตผลงานวิจัยและนวัตกรรมในการดูแลสุขภาพผู้สูงอายุ การแพทย์แม่นยำ และโรคติดเชื้ออุบัติใหม่อุบัติซ้ำ โดยบูรณาการองค์ความรู้ข้ามสาขาวิชา พร้อมทั้งอาศัยความร่วมมือกับผู้เชี่ยวชาญต่างประเทศ เพื่อต่อยอดในเชิงพาณิชย์หรือให้บริการที่ศูนย์บริการฯ 2. มุ่งเน้นการประยุกต์ใช้ AI/Robot/Automate มาสร้างผลงานวิจัย หรือผลิตนวัตกรรม	<b>W-O Strategies</b> 3. ผลิตผลงานวิจัยและสร้างนวัตกรรมแบบบูรณาการข้ามสาขาวิชาร่วมกับ อปท. ในการดูแลสุขภาพของคนในชุมชน
Threats	<b>S-T Strategies</b> 4. สร้างผลงานวิจัยและนวัตกรรมที่สามารถต่อยอดในเชิงพาณิชย์ พร้อมทั้งนำไปให้บริการที่ศูนย์บริการฯ	<b>W-T Strategies</b> 5. แสวงหาความร่วมมือทั้งภาครัฐและเอกชน เพื่อสนับสนุนทุนในการผลิตผลงานวิจัยและนวัตกรรม



ยุทธศาสตร์มหาวิทยาลัยเชียงใหม่ : (เชิงรุก) นวัตกรรมด้านอาหาร และสุขภาพ และการดูแลผู้สูงอายุ

เป้าประสงค์ของคณะ: ถ่ายทอดองค์ความรู้ด้านสุขภาพและ/หรือการดูแลผู้สูงอายุ

ตัวชี้วัดและค่าเป้าหมาย

ตัวชี้วัดตามแผนกลยุทธ์

กลยุทธ์ ถ่ายทอดองค์ความรู้สู่สังคม

ตัวชี้วัดที่ 1.1 จำนวนผลงานวิจัย งานนวัตกรรม/งานสร้างสรรค์ด้านสุขภาพหรือการดูแลผู้สูงอายุ ที่นำไปใช้ประโยชน์สำหรับชุมชน

สังคม

ตัวชี้วัดที่ 1.2 จำนวนงานบริการด้านการแพทย์แม่นยำ

ตัวชี้วัดที่ 1.1: จำนวนผลงานวิจัย งานนวัตกรรม/งานสร้างสรรค์ด้านสุขภาพหรือการดูแลผู้สูงอายุ ที่นำไปใช้ประโยชน์สำหรับชุมชน สังคม			ค่าเป้าหมาย 2565 : 29 (KPI Owner: รองคณบดีฝ่ายวิจัยและวิเทศสัมพันธ์)				
รหัส	กิจกรรม	หน่วยงาน	กำหนดจัด	งบแผ่นดิน	งบรายได้	งบอื่นๆ	หมายเหตุ
AMS-S1.1-01	จัดสรรเงินรางวัลพิเศษการตีพิมพ์ผลงานทางวิชาการ ผลงานวิจัยที่ได้รับการนำไปใช้ประโยชน์ ของคณะเทคนิคการแพทย์	ส่วนกลาง	ต.ค.64-ส.ค.65		50,000		ประกาศมหาวิทยาลัยเชียงใหม่ เรื่อง เงินรางวัลพิเศษการตีพิมพ์ผลงานทางวิชาการ ผลงานวิจัยที่ได้รับการนำไปใช้ประโยชน์ ของคณะเทคนิคการแพทย์ <i>คุณวาสนา</i>
AMS-S1.1-02	โครงการเสริมศักยภาพของเครือข่ายกลุ่มวิจัย/ศูนย์วิจัย/หน่วยวิจัยสำหรับบูรณาการข้ามสาขา เพื่อขับเคลื่อนพันธกิจด้านงานวิจัย และการนำผลงานไปใช้ประโยชน์	ส่วนกลาง	ต.ค.64-ส.ค.65		20,000		ร่วมกับภาควิชาฯ (สนับสนุนกลุ่มวิจัยใหม่ที่มีศักยภาพ, บริการวิชาการ พญญาวิทยา) <i>คุณวาสนา</i>
AMS-S1.1-03	โครงการส่งเสริมการพัฒนาต้นแบบผลิตภัณฑ์นวัตกรรมเพื่อการพร้อมใช้งานในเชิงพาณิชย์	ส่วนกลาง	ส.ค.65		30,000		2565-PT/MT/OT  สนับสนุนการจัดทำผลิตภัณฑ์ ออกแบบบรรจุภัณฑ์ การประชาสัมพันธ์ การตลาด ทดสอบตลาด เพิ่มโอกาสการเข้าถึงสินค้าและบริการผ่านศูนย์บริการฯ
AMS-S1.1-04	โครงการส่งเสริมความร่วมมือกับภาคเอกชน/อุตสาหกรรม/TLOUBI/STeP เพื่อพัฒนาและผลักดันข้อเสนอโครงการเชิงนวัตกรรม การขึ้นทะเบียนทรัพย์สินทางปัญญา/อ.ย. และการต่อยอดสู่เชิงพาณิชย์	ส่วนกลาง	ก.ค.65		30,000		<i>คุณวาสนา</i>
OT-S1.1-01	โครงการร่วมมือกับเอกชน ในการพัฒนาเครื่องมือประเมิน/เกมส์คอมพิวเตอร์ฝึกทางด้าน Cognitive เพื่อจำหน่าย	กิจกรรมบำบัด	ต.ค.64-ก.ย.65		10,000		<i>ผศ.ดร.พีรยา</i>

ตัวชี้วัดที่ 1.2: จำนวนงานบริการด้านการแพทย์แม่นยำ			ค่าเป้าหมาย 2565 : บริการด้านการแพทย์แม่นยำ 6 บริการ (นับสะสม) (KPI Owner: รองคณบดีฝ่ายวิชาการและบริการวิชาการ)				
รหัส	กิจกรรม	หน่วยงาน	กำหนดจัด	งบแผ่นดิน	งบรายได้	งบอื่นๆ	หมายเหตุ
AMS-S1.2-02	โครงการจัดตั้งศูนย์การเรียนรู้ ผูกอบรม การวิจัยและนวัตกรรมขั้นสูง ด้านวิทยาศาสตร์รังสีการแพทย์	ส่วนกลาง	ต.ค.64-ก.ย.65		1,500,000		ผศ.ดร.สุชาติ (เกียรติ)
CSC-S1.2-01	งานบริการการตรวจสาเหตุของโรคพันธุกรรม	ศูนย์บริการฯ	ต.ค.64-ก.ย.65				เก็บค่าบริการ คุณพรชนก
CSC-S1.2-02	โครงการบริการวิชาการด้านการแพทย์แม่นยำ	ศูนย์บริการฯ	ต.ค.64-ก.ย.65				เก็บค่าบริการ ผศ.ดร.วุฒิชัย
CSC-S1.2-03	โครงการบริการวิชาการตรวจวินิจฉัยโรคติดเชื้ออุบัติใหม่ อุบัติซ้ำ	ศูนย์บริการฯ	ต.ค.64-ก.ย.65				เก็บค่าบริการ อ.ดร.ชิตชไม /ผศ.ดร.กาญจนา /ผศ.ดร.วุฒิชัย



**ยุทธศาสตร์มหาวิทยาลัยเชียงใหม่ : (พันธกิจ) ผลิตภัณฑ์ที่มีคุณธรรม คุณภาพและมีทักษะการเป็นพลเมืองโลก**  
**ยุทธศาสตร์ระดับคณะ:** บริหารการศึกษา จัดการเรียนการสอน ทั้งด้านวิชาการ และทักษะวิชาชีพที่มีคุณภาพสูง ระดับแนวหน้าของประเทศ และ/หรือเทียบเท่าระดับสากล ส่งเสริมให้นักศึกษามีทักษะที่จำเป็นเพื่อมุ่งสู่ CMU SMART STUDENT

**เป้าประสงค์ของคณะ:**

1. มีหลักสูตรและการจัดการเรียนการสอนของคณะมีคุณภาพสูงและเหมาะสมกับผู้เรียนที่หลากหลาย
2. บัณฑิตมีคุณธรรม คุณภาพและมีทักษะการเป็นพลเมืองโลก (CMU SMART STUDENT)

**ตัวชี้วัดและค่าเป้าหมาย (2565)**

**ตัวชี้วัดหลักตามวิสัยทัศน์ :** มีความเป็นเลิศด้านวิชาชีพและมีความเป็นสากล

ตัวชี้วัดที่ 2.1 ร้อยละของนักศึกษาสอบผ่านใบประกอบวิชาชีพ

ตัวชี้วัดที่ 2.2 ผลประเมินความพึงพอใจของผู้ใช้บัณฑิต

ตัวชี้วัดที่ 2.3 ร้อยละของบัณฑิตที่ได้ออกทำงานภายใน 8 เดือน และ 1 ปี

ตัวชี้วัดที่ 2.4 ร้อยละของนักศึกษาต่างชาติที่เข้าเรียนในหลักสูตรนานาชาติระดับบัณฑิตศึกษา

**ตัวชี้วัดตามแผนกลยุทธ์**

**แผนกลยุทธ์ Flagship: AMS Lifelong Education Platform**

**กลยุทธ์ที่ 1** ส่งเสริมการเปิดหลักสูตรฝึกอบรมสำหรับผู้เรียนทุกช่วงวัยผ่านวิทยาลัยการศึกษาดูตลอดชีวิต

ตัวชี้วัดที่ 2.5 จำนวนหลักสูตรฝึกอบรมหรือโครงการฝึกอบรมที่ดำเนินการผ่านวิทยาลัยการศึกษาดูตลอดชีวิต

**กลยุทธ์ที่ 2** ส่งเสริมการพัฒนาบทเรียนออนไลน์หรือกระบวนวิชาในหลักสูตรที่สามารถเปิดให้เรียนร่วมผ่านวิทยาลัยการศึกษาดูตลอดชีวิต

ตัวชี้วัดที่ 2.6 จำนวนบทเรียนออนไลน์สำหรับผู้เรียนทุกช่วงวัยผ่านวิทยาลัยการศึกษาดูตลอดชีวิต

ตัวชี้วัดที่ 2.7 จำนวนกระบวนวิชาในหลักสูตรปกติที่เปิดให้เรียนร่วมผ่านวิทยาลัยการศึกษาดูตลอดชีวิต

**กลยุทธ์ที่ 3** ส่งเสริมการปรับปรุงหลักสูตรเพื่อรองรับระบบธนาคารหน่วยกิต (Credit Bank) และการใช้ระบบวิทยาลัยการศึกษาดูตลอดชีวิตในการรับเข้านักศึกษาในหลักสูตรปกติ

ตัวชี้วัดที่ 2.8 จำนวนหลักสูตรที่เปิด/ปรับปรุงให้มีการจัดการเรียนการสอนรองรับระบบธนาคารหน่วยกิต

**หมายเหตุ:** คณะฯ มีแผนพัฒนาศักยภาพอาจารย์ในการจัดทำ online course ในกลยุทธ์ที่ 6 (ตัวชี้วัด 2.13) และมีแผนพัฒนาศักยภาพบุคลากรสายสนับสนุน ในการบริหารจัดการ และการประชาสัมพันธ์หลักสูตร (ตัวชี้วัด 6.5)

**แผนกลยุทธ์ด้านการจัดการศึกษาและการพัฒนานักศึกษา**

**กลยุทธ์ที่ 4** ส่งเสริมการพัฒนาทักษะภาษาอังกฤษของนักศึกษา ให้อยู่ในระดับที่สามารถใช้งานได้มีประสิทธิภาพ

ตัวชี้วัดที่ 2.9 ร้อยละของกระบวนวิชาเอกที่มีการจัดการเรียนการสอนเป็นภาษาอังกฤษไม่น้อยกว่าร้อยละ 20 (3 ชั่วโมงต่อ 1 หน่วยกิตบรรยาย และ 3 ตอนต่อ 1 หน่วยกิตปฏิบัติการหรือสอตแทรกในทุกคาบเรียน ๆ ละ 20%)

ตัวชี้วัดที่ 2.10 ร้อยละของนักศึกษาปีสุดท้ายที่มีผลสอบ CMU e-Grad ตั้งแต่ระดับ B1 ขึ้นไป

**กลยุทธ์ที่ 5** ส่งเสริมบรรยากาศความเป็นนานาชาติภายในคณะ

ตัวชี้วัดที่ 2.11 ร้อยละของนักศึกษาของชั้นปีที่ 4 ที่เข้าร่วมกิจกรรมทางวิชาการกับนักศึกษาและ/หรือผู้เชี่ยวชาญต่างประเทศ

ตัวชี้วัดที่ 2.12 จำนวนผู้เชี่ยวชาญจากต่างประเทศ หรือ Visiting Professor

**กลยุทธ์ที่ 6** พัฒนาระบบและกลไกที่ส่งเสริมและพัฒนาอาจารย์ในการปรับเปลี่ยนรูปแบบการจัดการเรียนรู้ให้สามารถตอบสนองทักษะแห่งศตวรรษที่ 21 และทักษะการเป็นพลเมืองโลก

ตัวชี้วัดที่ 2.13 จำนวนกระบวนวิชาเอกที่สอตแทรกการสอนออนไลน์แทนการบรรยาย

ตัวชี้วัดที่ 2.14 ร้อยละของกระบวนวิชาเอกในหลักสูตรที่มีการสอตแทรกวิธีการจัดการเรียนการสอนแบบใหม่ที่ไม่ใช่การบรรยายอย่างเดียว

**กลยุทธ์ที่ 7** ส่งเสริมการจัดการเรียนการสอน/กิจกรรมในรูปแบบสหสาขาวิชา ในการดูแลสุขภาพแบบองค์รวม

ตัวชี้วัดที่ 2.15 จำนวนกิจกรรม ที่มีการจัดการเรียนรู้ในรูปแบบสหสาขาวิชา (inter-professional educations)

**กลยุทธ์ที่ 8** ส่งเสริมและผลักดันให้การจัดกิจกรรมพัฒนานักศึกษา สามารถตอบสนองทักษะที่จำเป็นสำหรับการประกอบอาชีพในอนาคต และส่งเสริมให้นักศึกษาเป็นคนดีในสังคม โดยเน้นจิตอาสา ซื่อสัตย์และรับผิดชอบ

ตัวชี้วัดที่ 2.16 ผลการประเมินคุณลักษณะของบัณฑิตด้านคุณธรรม จริยธรรม และจรรยาบรรณวิชาชีพ ตามอัตลักษณ์ของมหาวิทยาลัยเชียงใหม่

**ผู้รับผิดชอบ :** รองคณบดีฝ่ายวิชาการและบริการวิชาการ

ผู้ช่วยคณบดีฝ่ายบัณฑิตศึกษา

ผู้ช่วยคณบดีฝ่ายพัฒนาคุณภาพนักศึกษา

ผู้ช่วยคณบดีฝ่ายวิจัยและวิเทศสัมพันธ์

ตัวชี้วัดที่ 2.1 ร้อยละของนักศึกษาสอบผ่านใบประกอบวิชาชีพ <i>*ตัวชี้วัดหลักตามวิสัยทัศน์</i>			ค่าเป้าหมาย 2565 : มากกว่าหรือเท่ากับร้อยละ 90 (KPI Owner: รองคณบดีฝ่ายวิชาการและบริการวิชาการ)				
รหัส	กิจกรรม	หน่วยงาน	กำหนดจัด	งบประมาณ	งบรายได้	งบอื่นๆ	หมายเหตุ
MT-S2.1-01	โครงการเตรียมความพร้อมการสอบใบประกอบวิชาชีพ	เทคนิคการแพทย์	เม.ย -พ.ค. 65		20,000		ผศ.ดร.รุจิเรข
RT-S2.1-01	โครงการอบรมความรู้ด้านกฎหมายสำหรับนักศึกษาสาขาวิชาชีพเทคนิค	รังสีเทคนิค	พ.ค.65		35,000		อ.ดร.กฤษ
OT-S2.1-01	โครงการเตรียมความพร้อมการสอบใบประกอบฯ แก่ นศ. ชั้นปีที่ 4 - การเตรียมความพร้อม (10,000) - คลังข้อสอบ (ข้อสอบ) - จัดสอบ OSCE แก่ นศ.ปี 4 (20,000)	กิจกรรมบำบัด	เม.ย.-พ.ค.65 ส.ค.65 พ.ย.64		30,000		อ.ดร.โสภิญญา ผศ.ดร.จิรนนท์ อ.หทัยชนก
PT-S2.1-01	โครงการเตรียมความพร้อมการสอบใบประกอบวิชาชีพ	กายภาพบำบัด	ม.ค.-มี.ย.65		5,000		ผศ.ดร.ภัทรพร

ตัวชี้วัดที่ 2.2 ผลประเมินความพึงพอใจของผู้ใช้บัณฑิต <i>*ตัวชี้วัดหลักตามวิสัยทัศน์</i>			ค่าเป้าหมาย 2565 : คะแนนการประเมินมากกว่าหรือเท่ากับ 4.5 (ใช้คะแนนจากการสำรวจของสำนักพัฒนาคุณภาพการศึกษา) (KPI Owner: รองคณบดีฝ่ายวิชาการและบริการวิชาการ)				
วัดภาพรวมของการดำเนินงานตามพันธกิจการเรียนการสอนและการพัฒนานักศึกษา							

ตัวชี้วัดที่ 2.3 ร้อยละของบัณฑิตที่ได้งานทำงานภายใน 1 ปี <i>*ตัวชี้วัดหลักตามวิสัยทัศน์</i>			ค่าเป้าหมาย 2565 : มากกว่าหรือเท่ากับร้อยละ 95 (ติดตามข้อมูลภาวะการมีงานทำภายใน 8 เดือน ไม่น้อยกว่าร้อยละ 85) (KPI Owner: รองคณบดีฝ่ายวิชาการและบริการวิชาการ)				
วัดภาพรวมของการดำเนินงานพันธกิจการเรียนการสอน							

ตัวชี้วัดที่ 2.4 ร้อยละนักศึกษาต่างชาติที่เข้าเรียนในหลักสูตรนานาชาติระดับบัณฑิตศึกษา <i>*ตัวชี้วัดหลักตามวิสัยทัศน์</i>			ค่าเป้าหมาย 2565 : 40% (KPI Owner: ผู้ช่วยคณบดีฝ่ายบัณฑิตศึกษา)				
รหัส	กิจกรรม	หน่วยงาน	กำหนดจัด	งบประมาณ	งบรายได้	งบอื่นๆ	หมายเหตุ
AMS-S2.4-01	Graduate Symposium	ส่วนกลาง	ต.ค.64-ก.ย.65		100,000		รศ.สายนที
RT-S2.4-01	ทุนนักศึกษาต่างชาติระดับปริญญาเอก	รังสีเทคนิค	ต.ค.64-ก.ย.65		240,000		รศ.ดร.สุชาติ (โก)
PT-S2.4-01	โครงการประชาสัมพันธ์หลักสูตร MES (นานาชาติ)	กายภาพบำบัด	ต.ค.64-ก.ย.65		10,000		รศ.ดร.สุริพร

ตัวชี้วัดที่ 2.5 จำนวนหลักสูตรฝึกอบรมหรือโครงการฝึกอบรมที่ดำเนินการผ่านวิทยาลัยการศึกษาดลอดชีวิต <i>*ตัวชี้วัดตามกลยุทธ์ Flagship: AMS Lifelong Education Platform</i>			ค่าเป้าหมาย 2565 : 2 หลักสูตร/โครงการ (โครงการใหม่) (KPI Owner: รองคณบดีฝ่ายวิชาการและบริการวิชาการ)				
รหัส	กิจกรรม	หน่วยงาน	กำหนดจัด	งบประมาณ	งบรายได้	งบอื่นๆ	หมายเหตุ
MT-S2.5-01	หลักสูตรอบรมเทคนิคการแพทย์เฉพาะทาง 16 หน่วยกิต สาขาการบริหารจัดการห้องปฏิบัติการ	เทคนิคการแพทย์	ส.ค.65-พ.ย. 66				เก็บค่าลงทะเบียน ผศ.ดร.ชนิษฐา (ภาควิชาเทคนิคการแพทย์)
RT-S2.5-01	หลักสูตรอบรมระยะสั้นเพื่อวิชาชีพรังสีเทคนิค การสร้างภาพระบบดิจิทัลในงานรังสีวินิจฉัย	รังสีเทคนิค	ต.ค.64-ก.ย.65				เก็บค่าลงทะเบียน ผศ.ดร.ชันนิก
RT-S2.5-02	หลักสูตรอบรมระยะสั้นเพื่อวิชาชีพรังสีเทคนิค การวัดปริมาณรังสีในงานรังสีวินิจฉัย	รังสีเทคนิค	ต.ค.64-ก.ย.65				เก็บค่าลงทะเบียน ผศ.ดร.ชันนิก

ตัวชี้วัดที่ 2.6 จำนวนบทเรียนออนไลน์สำหรับผู้เรียนทุกช่วงวัยผ่าน วิทยาลัยการศึกษาลดชีวิต *ตัวชี้วัดตามกลยุทธ์ Flagship: AMS Lifelong Education Platform			ค่าเป้าหมาย 2565 : 4 บทเรียน (นับสะสม $63=2/64=1/65=1$ ) (KPI Owner: รองคณบดีฝ่ายวิชาการและบริการวิชาการ)				
รหัส	กิจกรรม	หน่วยงาน	กำหนดจัด	งบประมาณ	งบรายได้	งบอื่นๆ	หมายเหตุ
MT-S2.6-01	จัดทำบทเรียนออนไลน์ ภาควิชาเทคนิคการแพทย์	เทคนิคการแพทย์	ส.ค.65		30,000		เป้าหมาย MT ใช้งบกลางคณะ คุณนทีดา
RT-S2.6-01	โครงการจัดทำสื่อออนไลน์ภาควิชารังสีเทคนิค	รังสีเทคนิค	ส.ค.65		20,000		อ.ดร.สุรัชณีย์
OT-S2.6-01	โครงการสนับสนุนการจัดทำบทเรียนออนไลน์	กิจกรรมบำบัด	ต.ค.64-ก.ย.65		80,000		2 บทเรียน (ฝ่าย กาย-ฝ่ายเด็ก) โครงการละ 40,000 ผศ. ดร. พีรยา ผศ. ดร. สรินยา
PT-S2.6-01	โครงการสนับสนุนการจัดทำบทเรียนออนไลน์ในรูปแบบ Credit Bank [โครงการพัฒนาปรับปรุง “วิดีโอบทเรียนทุกช่วงวัย” นำเข้า CMU lifelong education]	กายภาพบำบัด	ต.ค.64-ก.ย.65		10,000		ผศ.ดร.ภัทรพร

ตัวชี้วัดที่ 2.7 จำนวนกระบวนวิชาในหลักสูตรปกติที่เปิดให้เรียนร่วมผ่าน วิทยาลัยการศึกษาลดชีวิต *ตัวชี้วัดตามกลยุทธ์ Flagship: AMS Lifelong Education Platform			ค่าเป้าหมาย 2565 : 2 กระบวนวิชา (KPI Owner: รองคณบดีฝ่ายวิชาการและบริการวิชาการ)				
รหัส	กิจกรรม	หน่วยงาน	กำหนดจัด	งบประมาณ	งบรายได้	งบอื่นๆ	หมายเหตุ
OT-S2.7-01	โครงการจัดทำเนื้อหากระบวนวิชา 513116 ให้เรียนร่วมผ่านวิทยาลัยการศึกษาลดชีวิต	กิจกรรมบำบัด	พ.ย.64-ก.ย.65		40,000		อ. ดร. สาวิตรี
PT-S2.7-01	โครงการพัฒนากระบวนวิชา 514161 เป็นกระบวนวิชาเรียนร่วมผ่าน CMU lifelong education	กายภาพบำบัด	ต.ค.64-ก.ย.65		10,000		ผศ.ดร.ภัทรพร

ตัวชี้วัดที่ 2.8 จำนวนหลักสูตรที่เปิด/ปรับปรุงให้มีการจัดการเรียนการสอนรองรับระบบธนาคารหน่วยกิต *ตัวชี้วัดตามกลยุทธ์ Flagship: AMS Lifelong Education Platform			ค่าเป้าหมาย 2565 : 2 หลักสูตร (KPI Owner: รองคณบดีฝ่ายวิชาการและบริการวิชาการ)				
รหัส	กิจกรรม	หน่วยงาน	กำหนดจัด	งบประมาณ	งบรายได้	งบอื่นๆ	หมายเหตุ
MT-S2.8-01	หลักสูตรวิทยาศาสตรมหาบัณฑิต เทคนิคการแพทย์ (แผน ข)	เทคนิคการแพทย์	ส.ค. 65		100,000		งบกลางของคณะ ตามที่จ่ายจริงไม่เกิน 100,000 บาท รศ.ดร ธนศักดิ์
OT-S2.8-01	ปรับปรุงหลักสูตร ป.โทกิจกรรมบำบัด เพื่อรองรับระบบ Credit Bank	กิจกรรมบำบัด	มิ.ย.65		100,000		งบกลางของคณะ (แผนดำเนินการอยู่ ที่ภาควิชากิจกรรม บำบัด หลักสูตร ปโท) กรรมการบัณฑิต กิจกรรมบำบัด

<b>ตัวชี้วัดที่ 2.9</b> ร้อยละของกระบวนการวิชาเอกที่มีการจัดการเรียนการสอนเป็นภาษาอังกฤษไม่น้อยกว่าร้อยละ 20 <b>*ตัวชี้วัดตามกลยุทธ์ด้านการจัดการศึกษาและการพัฒนานักศึกษา</b>			<b>ค่าเป้าหมาย 2565 : 100% (Smart English)</b> <b>*ทุกวิชาของกระบวนการวิชาเอก ทั้งในระดับปริญญาตรีและบัณฑิตศึกษา—</b> <b>เกณฑ์ มช.</b> (3 ชั่วโมงต่อ 1 หน่วยกิตบรรยาย และ 3 คาบต่อ 1 หน่วยกิตปฏิบัติการ หรือ สอดแทรกในทุกคาบเรียนๆ ละ 20%) <b>(KPI Owner: รองคณบดีฝ่ายวิชาการและบริการวิชาการ)</b>				
รหัส	กิจกรรม	หน่วยงาน	กำหนดจัด	งบแผ่นดิน	งบรายได้	งบอื่นๆ	หมายเหตุ
MT-S2.9-01	โครงการสอดแทรกภาษาอังกฤษในการจัดการเรียนการสอนทุกกระบวนการวิชาเอก	เทคนิคการแพทย์	พ.ย.64, ก.ค.65				ผศ.ดร.รุจิเรข
RT-S2.9-01	โครงการสอดแทรกภาษาอังกฤษในการจัดการเรียนการสอนทุกกระบวนการวิชาเอก	รังสีเทคนิค	พ.ย.64, ก.ค.65				ผศ.ดร.ชันนิก
OT-S2.9-01	โครงการสอดแทรกภาษาอังกฤษในการจัดการเรียนการสอนทุกกระบวนการวิชาเอก	กิจกรรมบำบัด	พ.ย.64, ก.ค.65				รศ.ดร.สุจิตรพร
PT-S2.9-01	โครงการสอดแทรกภาษาอังกฤษในการจัดการเรียนการสอนทุกกระบวนการวิชาเอก	กายภาพบำบัด	พ.ย.64, ก.ค.65				ผศ.ดร.ภัทรพร

<b>ตัวชี้วัดที่ 2.10</b> ร้อยละของนักศึกษาปีสุดท้ายที่มีผลสอบ CMU e-Grad ตั้งแต่ระดับ B1 ขึ้นไป (70 คะแนนจาก 100 คะแนน) <b>*ตัวชี้วัดตามกลยุทธ์ด้านการจัดการศึกษาและการพัฒนานักศึกษา</b>			<b>ค่าเป้าหมาย 2565 : 40% (Smart English)</b> <b>(KPI Owner: รองคณบดีฝ่ายวิชาการและบริการวิชาการ)</b>				
รหัส	กิจกรรม	หน่วยงาน	กำหนดจัด	งบแผ่นดิน	งบรายได้	งบอื่นๆ	หมายเหตุ
AMS-S2.10-01	โครงการอบรมภาษาอังกฤษสำหรับนักศึกษาระดับปริญญาตรี	งานบริการการศึกษา	มิ.ย.65		300,000		งบพัฒนานักศึกษา ส่วนยุทธศาสตร์ คุณชนภรณ์
MT-S2.10-01	โครงการเพิ่มทักษะด้านภาษาอังกฤษสำหรับนักศึกษาระดับปริญญาตรี (ปีที่ 1 – 4)	เทคนิคการแพทย์	ต.ค.64-ก.ย.65		20,000		อ.ดร.สิงห์คำ
RT-S2.10-01	โครงการกิจกรรมส่งเสริมภาษาอังกฤษทางด้านวิชาชีพให้แก่ศึกษารังสีเทคนิค	รังสีเทคนิค	ต.ค.64-ก.ย.65		20,000		อ.ดร.กฤษ หนก.รังสีเทคนิค

<b>ตัวชี้วัดที่ 2.11</b> ร้อยละของนักศึกษาของชั้นปีที่ 4 ที่เข้าร่วมกิจกรรมวิชาการร่วมกับนักศึกษาและ/หรือผู้เชี่ยวชาญต่างประเทศ <b>*ตัวชี้วัดตามกลยุทธ์ด้านการจัดการศึกษาและการพัฒนานักศึกษา</b>			<b>ค่าเป้าหมาย 2565 : มากกว่าหรือเท่ากับ 50% ของจำนวนนักศึกษาชั้นปีที่ 4 (Smart English)</b> <b>(KPI Owner: ผู้ช่วยคณบดีฝ่ายวิจัยและวิเทศสัมพันธ์)</b>				
รหัส	กิจกรรม	หน่วยงาน	กำหนดจัด	งบแผ่นดิน	งบรายได้	งบอื่นๆ	หมายเหตุ
AMS-S2.11-01	ทุนสำหรับนักศึกษาระดับปริญญาตรี สำหรับการฝึกงานต่างประเทศ และสนับสนุนการจัดกิจกรรมวิชาการกับมหาวิทยาลัยหรือผู้เชี่ยวชาญต่างประเทศ	งานวิจัยและวิเทศสัมพันธ์ และงานบริการการศึกษา	ก.ย.65		720,000		(180,000 ต่อภาควิชา) งบพัฒนานักศึกษา ส่วนยุทธศาสตร์ คุณวาสนา คุณสร้อยเพชร คุณชยพล คุณนิตา คุณนันทนา
AMS-S2.11-02	โครงการสนับสนุนนักศึกษาบัณฑิตศึกษาเพื่อการเรียนและการวิจัยในสถาบันต่างประเทศ	ส่วนกลาง	ต.ค.64-ส.ค.65		20,000		คุณวาสนา
AMS-S2.11-03	โครงการสนับสนุนการนำเสนอผลงานทางการศึกษาวิจัยสำหรับบัณฑิตศึกษา ณ ต่างประเทศ (10 ทุนๆ ละ 5,000 บาท)	ส่วนกลาง	ต.ค.64-ส.ค.65		50,000		คุณวาสนา

ตัวชี้วัดที่ 2.11 ร้อยละของนักศึกษาของชั้นปีที่ 4 ที่เข้าร่วมกิจกรรมวิชาการร่วมกับนักศึกษาและ/หรือผู้เชี่ยวชาญต่างประเทศ *ตัวชี้วัดตามกลยุทธ์ด้านการจัดการศึกษาและการพัฒนานักศึกษา			ค่าเป้าหมาย 2565 : มากกว่าหรือเท่ากับ 50% ของจำนวนนักศึกษาชั้นปีที่ 4 (Smart English) (KPI Owner: ผู้ช่วยคณบดีฝ่ายวิจัยและวิเทศสัมพันธ์)				
รหัส	กิจกรรม	หน่วยงาน	กำหนดจัด	งบแผ่นดิน	งบรายได้	งบอื่นๆ	หมายเหตุ
AMS-S2.11-04	สร้างเครือข่ายความร่วมมือทางวิชาการและการวิจัยระหว่างสถาบัน และหน่วยงานต่างประเทศ, MOU และ student mobility&staff exchange (ไม่รวม APAHL)	ส่วนกลาง	ต.ค.64-ส.ค.65		400,000		กิจกรรมระดับคณะฯ หรือเกี่ยวข้องมากกว่า 2 สาขาวิชาขึ้นไป คุณวาสนา
AMS-S2.11-05	กิจกรรมวันวิชาการ	ส่วนกลาง	มี.ค.65		140,000		งบบุพัฒนานักศึกษาฝ่ายวิชาการ คุณกฤตาณัฐ
MT-S2.11-01	โครงการแลกเปลี่ยนนักศึกษากับมหาวิทยาลัยในต่างประเทศ UKM	เทคนิคการแพทย์	เม.ย-มิ.ย 65		60,000		รศ.ดร.สาวิตรี
MT-S2.11-02	โครงการแลกเปลี่ยนนักศึกษากับมหาวิทยาลัยในต่างประเทศ KOBE	เทคนิคการแพทย์	เม.ย-มิ.ย 65		60,000		รศ.ดร.สาวิตรี
RT-S2.11-01	โครงการแสวงหาแหล่งทุนสำหรับให้นักศึกษาไปฝึกทักษะและประสบการณ์ในสถาบันต่างประเทศ	รังสีเทคนิค	ต.ค.64-ก.ย.65		100,000		รศ.ดร.มนตรี
OT-S2.11-01	โครงการแลกเปลี่ยนเรียนรู้ทักษะวิชาชีพ หรือการนำเสนอผลงานในการประชุมวิชาการนานาชาติ สำหรับ นศ.ป.ตรี เช่น ประเทศไต้หวัน ฮองกง ญี่ปุ่น ฟิลิปปินส์ หรือ สวีเดน	กิจกรรมบำบัด	ต.ค.64-ก.ย.65				งบบุประมาณส่วนกลาง AMS-S2.12-01 ERASMUS+ ผศ.ดร.สรินยา รศ.ดร.นันทณี APOCT Manila ผศ. ดร. สุภัทรี
PT-S2.11-01	โครงการแสวงหาแหล่งทุนสำหรับให้นักศึกษาไปฝึกทักษะและประสบการณ์ในสถาบันต่างประเทศ	กายภาพบำบัด	ต.ค.64-ก.ย.65				งบบุประมาณส่วนกลาง AMS-S2.12-01 อ.อารยา

ตัวชี้วัดที่ 2.12 จำนวนผู้เชี่ยวชาญจากต่างประเทศ หรือ Visiting Professor *ตัวชี้วัดตามกลยุทธ์ด้านการจัดการศึกษาและการพัฒนานักศึกษา			ค่าเป้าหมาย 2565 : 4 คน (ภาควิชาละ 1 คน) (KPI Owner: ผู้ช่วยคณบดีฝ่ายวิจัยและวิเทศสัมพันธ์)				
รหัส	กิจกรรม	หน่วยงาน	กำหนดจัด	งบแผ่นดิน	งบรายได้	งบอื่นๆ	หมายเหตุ
AMS-S2.12-01	โครงการแสวงหาผู้เชี่ยวชาญชาวต่างประเทศ หรือ Visiting Professor	ส่วนกลาง	ส.ค.65		120,000		ร่วมกับภาควิชาฯ MT, PT, RT, OT คุณวาสนา
MT-S2.12-01	โครงการส่งเสริมความร่วมมือกับผู้เชี่ยวชาญชาวต่างประเทศ หรือ Visiting Professor	เทคนิคการแพทย์	ต.ค.64-ก.ย.65		30,000		ภาควิชาฯ สมทบเพิ่มเติมจากคณะฯ 30,000 รวมเป็น 60,000 รศ.ดร.สาวิตรี คุณวาสนา
RT-S2.12-01	โครงการแสวงหาผู้เชี่ยวชาญชาวต่างประเทศ หรือ Visiting Professor	รังสีเทคนิค	ต.ค.64-ก.ย.65		60,000		รศ.ดร.สุชาติ โกกัณฑ์

ตัวชี้วัดที่ 2.12 จำนวนผู้เชี่ยวชาญจากต่างประเทศ หรือ Visiting Professor *ตัวชี้วัดตามกลยุทธ์ด้านการจัดการศึกษาและการพัฒนานักศึกษา			ค่าเป้าหมาย 2565 : 4 คน (ภาควิชาละ 1 คน) (KPI Owner: ผู้ช่วยคณบดีฝ่ายวิจัยและเทคโนโลยีสัมพันธ์)				
รหัส	กิจกรรม	หน่วยงาน	กำหนดจัด	งบแผ่นดิน	งบรายได้	งบอื่นๆ	หมายเหตุ
OT-S2.12-01	โครงการแสวงหาผู้เชี่ยวชาญต่างประเทศ	กิจกรรมบำบัด	ต.ค.64-ก.ย.65				งบประมาณจาก ส่วนกลาง (AMS- S2.12-01) ผศ.ดร.จิรพันธ์ อ.ดร.อนุชาติ
PT-S2.12-01	โครงการแสวงหาผู้เชี่ยวชาญ ต่างประเทศ หรือ Visiting Professor	กายภาพบำบัด	ต.ค.64-ก.ย.65		30,000		ผศ.ดร.มูจรินทร์

ตัวชี้วัดที่ 2.13 จำนวนกระบวนวิชาเอกที่สอดแทรกการสอนออนไลน์ แทนการบรรยาย *ตัวชี้วัดตามกลยุทธ์ด้านการจัดการศึกษาและการพัฒนานักศึกษา			ค่าเป้าหมาย 2565 : มากกว่าหรือเท่ากับ 20 กระบวนวิชา (ภาควิชาละ อย่างน้อย 5 กระบวนวิชา) (Smart IT) (KPI Owner: รองคณบดีฝ่ายวิชาการและบริการวิชาการ)				
รหัส	กิจกรรม	หน่วยงาน	กำหนดจัด	งบแผ่นดิน	งบรายได้	งบอื่นๆ	หมายเหตุ
AMS-S2.13-01	โครงการจัดอบรมการทำสื่อออนไลน์	งานบริการ การศึกษาฯ	พ.ย.64, ก.ค.65		10,000		งบทพัฒนานักศึกษา ส่วนยุทธศาสตร์ คุณนทีตา
MT-S2.13-01	สอดแทรกการสอนออนไลน์แทนการ บรรยาย	เทคนิคการแพทย์	พ.ย.64, ก.ค.65				ผศ.ดร.รุจิเรข
RT-S2.13-01	สอดแทรกการสอนออนไลน์แทนการ บรรยาย	รังสีเทคนิค	พ.ย.64, ก.ค.65				ผศ.ดร.ชันนิก
OT-S2.13-01	สอดแทรกการสอนออนไลน์แทนการ บรรยาย (513390, 513331, 513364, 513225, 513315)	กิจกรรมบำบัด	พ.ย.64, ก.ค.65		15,000		รศ.ดร.สุจิตพร
PT-S2.13-01	สอดแทรกการสอนออนไลน์แทนการ บรรยาย	กายภาพบำบัด	พ.ย.64, ก.ค.65				ผศ.ดร.ภัทรพร

ตัวชี้วัดที่ 2.14 ร้อยละของกระบวนวิชาเอกในหลักสูตรที่มีการสอดแทรก วิธีการจัดการเรียนการสอนแบบใหม่ที่ไม่ใช่การบรรยายอย่างเดียว *ตัวชี้วัดตามกลยุทธ์ด้านการจัดการศึกษาและการพัฒนานักศึกษา			ค่าเป้าหมาย 2565 : 80% (Smart Brain) (KPI Owner: รองคณบดีฝ่ายวิชาการและบริการวิชาการ)				
รหัส	กิจกรรม	หน่วยงาน	กำหนดจัด	งบแผ่นดิน	งบรายได้	งบอื่นๆ	หมายเหตุ
AMS-S2.14-01	โครงการจัดการเรียนการสอนแบบ flip classroom (2/2564 และ 1/2565 )	งานบริการ การศึกษาฯ	พ.ย.64, ก.ค.65		120,000		ทุนสนับสนุน โครงการรวม 120,000 บาท -ไม่ เกินกระบวนวิชาละ 15,000 บาท (ภาควิชาละ 2 กระบวนวิชา/ปี) งบทพัฒนานักศึกษา ส่วนยุทธศาสตร์ คุณนทีตา



<b>ตัวชี้วัดที่ 2.14</b> ร้อยละของกระบวนวิชาเอกในหลักสูตรที่มีการสอดแทรกวิธีการจัดการเรียนการสอนแบบใหม่ที่ไม่ใช่การบรรยายอย่างเดียว <i>*ตัวชี้วัดตามกลยุทธ์ด้านการจัดการศึกษาและการพัฒนานักศึกษา</i>			<b>ค่าเป้าหมาย 2565 : 80% (Smart Brain)</b> (KPI Owner: รองคณบดีฝ่ายวิชาการและบริการวิชาการ)				
รหัส	กิจกรรม	หน่วยงาน	กำหนดจัด	งบประมาณ	งบรายได้	งบอื่นๆ	หมายเหตุ
AMS-S2.14-02	โครงการพัฒนาอาจารย์ด้านทักษะการจัดการเรียนการสอน	งานบริการการศึกษา	พ.ศ.65		50,000		กิจกรรมฝึกอบรมทักษะ/บรรยายให้ความรู้ ด้านการจัดการเรียนการสอน งบพัฒนานักศึกษา ส่วนยุทธศาสตร์ คุณนิตา

<b>ตัวชี้วัดที่ 2.15</b> จำนวนกิจกรรม ที่มีการจัดการเรียนรู้ในรูปแบบสหสาขาวิชา (inter-professional educations) <i>*ตัวชี้วัดตามกลยุทธ์ด้านการจัดการศึกษาและการพัฒนานักศึกษา</i>			<b>ค่าเป้าหมาย 2565 : 4 กระบวนวิชาหรือกิจกรรม (Smart Brain/Smart Heart)</b> (KPI Owner: รองคณบดีฝ่ายวิชาการและบริการวิชาการ)				
รหัส	กิจกรรม	หน่วยงาน	กำหนดจัด	งบประมาณ	งบรายได้	งบอื่นๆ	หมายเหตุ
AMS-S2.15-01	จัดกิจกรรม IPE ร่วมกับคณะในกลุ่มวิทยาศาสตร์สุขภาพ	งานบริการการศึกษา	ก.ค.65		30,000		งบพัฒนานักศึกษา ส่วนยุทธศาสตร์ คุณนิตา

<b>ตัวชี้วัดที่ 2.16</b> ผลการประเมินคุณลักษณะของบัณฑิตด้านคุณธรรมจริยธรรม และจรรยาบรรณวิชาชีพ ตามอัตลักษณ์ของมหาวิทยาลัยเชียงใหม่ <i>*ตัวชี้วัดตามกลยุทธ์ด้านการจัดการศึกษาและการพัฒนานักศึกษา</i>			<b>ค่าเป้าหมาย 2565 : คะแนนการประเมินมากกว่าหรือเท่ากับ 4.50</b> (KPI Owner: ผู้ช่วยคณบดีฝ่ายพัฒนาคุณภาพนักศึกษา)				
รหัส	กิจกรรม	หน่วยงาน	กำหนดจัด	งบประมาณ	งบรายได้	งบอื่นๆ	หมายเหตุ
MT-S2.16-01	โครงการ “สานสัมพันธ์พี่น้องเทคนิคการแพทย์” (MT จิตอาสา)	เทคนิคการแพทย์	ม.ค.-เม.ย.65		20,000		งบพัฒนานักศึกษา ฝ่ายพัฒนาคุณภาพนักศึกษา อ.ดร.สิงห์คำ
MT-S2.16-02	โครงการเทคนิคการแพทย์ชุมชน	เทคนิคการแพทย์	ม.ค.-เม.ย.65		30,000		ผศ.ดร.ณัฐจิรา
RT-S2.16-01	โครงการกิจกรรมปลูกจิตสำนึกบริการ เสริมสร้างภาวะผู้นำ น้อมนำคุณธรรมจริยธรรมแก่นักศึกษารังสีเทคนิค ชั้นปีที่ 3	รังสีเทคนิค	ต.ค.64-ก.ย.65		40,000		ผศ.ดร.สุรัชฌีย์
OT-S2.16-01	โครงการเพาะกล้า OT ต้นใหม่ (น.ศ. ปี 1)	กิจกรรมบำบัด	ต.ค.64-ก.ย.65		20,000		ผศ.ดร.เพื่อนใจ อ.หทัยชนก งบพัฒนานักศึกษา ฝ่ายพัฒนาคุณภาพนักศึกษา
OT-S2.16-02	โครงการส่งเสริมคุณธรรมจริยธรรมและจรรยาบรรณวิชาชีพ นศ. นศ OT ปี 3 และ 4	กิจกรรมบำบัด	ต.ค.64-ก.ย.65		10,000		ผศ.ดร.เพื่อนใจ อ.หทัยชนก งบพัฒนานักศึกษา ฝ่ายพัฒนาคุณภาพนักศึกษา

## ยุทธศาสตร์มหาวิทยาลัยเชียงใหม่ : (พันธกิจ) วิจัยเพื่อความเป็นเลิศและนวัตกรรม

**ยุทธศาสตร์ระดับคณะ:** ส่งเสริมการวิจัยทั้งงานวิจัยพื้นฐาน และงานวิจัยประยุกต์ ที่มีคุณภาพระดับนานาชาติ โดยมุ่งเน้นงานวิจัยที่สามารถตอบสนองนโยบายวิจัยของมหาวิทยาลัยและของชาติ

- เป้าประสงค์ของคณะ :**
1. การวิจัยมีศักยภาพ มีความเป็นเลิศในระดับสากล
  2. นวัตกรรมจากการวิจัยมีการใช้ประโยชน์เชิงพาณิชย์/สังคม
  3. งานวิจัยพื้นฐานมีคุณภาพขั้นแนวหน้า

### ตัวชี้วัดและค่าเป้าหมาย

**ตัวชี้วัดหลักตามวิสัยทัศน์ :** ความเป็นเลิศด้านวิจัยในระดับสากลโดยอยู่ในอันดับที่ 1 ใน 3 ของสถาบันคู่เทียบ (CMU, KKU, MU, UKM, HKPU)

#### ตัวชี้วัดตามแผนกลยุทธ์

**กลยุทธ์ที่ 1** ผลิตผลงานวิจัย นวัตกรรมในการดูแลสุขภาพผู้สูงอายุและด้านการแพทย์แม่นยำ โดยบูรณาการองค์ความรู้ข้ามสาขาวิชา และต่อยอดในเชิงพาณิชย์หรือให้บริการที่ศูนย์บริการฯ

**ตัวชี้วัดที่ 3.1** จำนวนบทความวิชาการที่เผยแพร่ในฐานข้อมูลสากล (เช่น SCOPUS, SJR, ISI) และจำนวนครั้งการอ้างอิงผลงานวิชาการในวารสารวิชาการระดับนานาชาติ (citation) ต่ออาจารย์ประจำ

ตัวชี้วัดย่อย (เพิ่มเติมจาก SWOT เพื่อผลักดัน OKRs ในปีงบประมาณ 2565)

OKRs - จำนวนผลงานตีพิมพ์พื้นฐานข้อมูล Scopus (ผลงาน)

OKRs - ร้อยละของจำนวนผลงาน Scopus Q1 ต่อจำนวนผลงานตีพิมพ์ทั้งหมดในฐานข้อมูล Scopus

**กลยุทธ์ที่ 2** มุ่งเน้นการประยุกต์ใช้ AI/Robot/Automate มาสร้างผลงานวิจัย หรือผลิตนวัตกรรม

**กลยุทธ์ที่ 3** ผลิตผลงานวิจัยและสร้างนวัตกรรมแบบบูรณาการข้ามสาขาวิชา ร่วมกับ อปท. ในการดูแลสุขภาพของคนในชุมชน

**กลยุทธ์ที่ 4** สร้างผลงานวิจัยและนวัตกรรมที่สามารถต่อยอดในเชิงพาณิชย์ พร้อมทั้งนำไปให้บริการที่ศูนย์บริการฯ

**ตัวชี้วัดที่ 3.2** จำนวนผลงานวิจัย งานนวัตกรรมและงานสร้างสรรค์ที่นำไปใช้ประโยชน์ต่อยอดเชิงพาณิชย์หรืออุตสาหกรรม

ตัวชี้วัดย่อย (เพิ่มเติมจาก SWOT เพื่อผลักดัน OKRs ในปีงบประมาณ 2565)

OKRs - จำนวนนวัตกรรม/จำนวนผลงานวิจัยที่อยู่ใน TRL 4-7 (ผลงาน)

OKRs - จำนวนสิทธิบัตร/อนุสิทธิบัตรที่ยื่นจดในประเทศ (สิทธิบัตร/อนุสิทธิบัตร)

OKRs - จำนวนสิทธิบัตร/อนุสิทธิบัตรที่ยื่นจดต่างประเทศ (สิทธิบัตร/อนุสิทธิบัตร)

OKRs - จำนวนการให้บริการ IP ต่อปี (สิทธิบัตร) หรือ จำนวน Spin off/Startup ต่อปี (ธุรกิจ) หรือผลงานที่เทียบเท่า TRL 8-9 (ผลงาน)

**กลยุทธ์ที่ 5** แสวงหาคู่ความร่วมมือทั้งภาครัฐและเอกชน เพื่อสนับสนุนทุนในการผลิตผลงานวิจัยและนวัตกรรม

**ตัวชี้วัดที่ 3.3** จำนวนโครงการวิจัยที่กลุ่มวิจัย/หน่วยวิจัยมีการบูรณาการต่างสาขาวิชาทั้งภายในและภายนอกคณะฯ ในการพัฒนาข้อเสนอโครงการวิจัยเชิงบูรณาการ โดยมุ่งเน้นการวิจัยด้าน (1) ผู้สูงอายุ, (2) โรคติดต่อเฉียบพลัน, (3) โรคไม่ติดต่อ (NCD), (4) มะเร็ง และการวิจัยใหม่ที่มีศักยภาพ

**ตัวชี้วัดที่ 3.4** จำนวนโครงการวิจัยที่ทำร่วมกับสถาบันในต่างประเทศ

**ผู้รับผิดชอบ :** รองคณบดีฝ่ายวิจัยและวิเทศสัมพันธ์  
ผู้ช่วยคณบดีฝ่ายวิจัยและวิเทศสัมพันธ์

<b>ตัวชี้วัดที่ 3.1</b> จำนวนบทความวิชาการที่เผยแพร่ในฐานข้อมูลสากล (เช่น SCOPUS, SJR, ISI) และจำนวนครั้งการอ้างอิงผลงานวิชาการในวารสารวิชาการระดับนานาชาติ (citation) ต่ออาจารย์ประจำ OKRs - จำนวนผลงานตีพิมพ์ในฐานข้อมูล Scopus (ผลงาน) OKRs - ร้อยละของจำนวนผลงาน Scopus Q1 ต่อจำนวนผลงานตีพิมพ์ทั้งหมดในฐานข้อมูล Scopus		<b>ค่าเป้าหมาย 2565 :</b> จำนวนบทความวิชาการฯ 1.35 เรื่องต่ออาจารย์ประจำ จำนวนครั้งการอ้างอิงมากกว่าหรือเท่ากับ 78 ครั้งต่ออาจารย์ประจำ <b>(KPI Owner: รองคณบดีฝ่ายวิจัยและวิเทศสัมพันธ์)</b> OKRs - จำนวนผลงานตีพิมพ์ในฐานข้อมูล Scopus (ผลงาน) เป้าหมาย 130 ผลงาน OKRs - ร้อยละของจำนวนผลงาน Scopus Q1 ต่อจำนวนผลงานตีพิมพ์ทั้งหมดในฐานข้อมูล Scopus เป้าหมายร้อยละ 40					
รหัส	กิจกรรม	หน่วยงาน	กำหนดจัด	งบประมาณ	งบรายได้	งบอื่นๆ	หมายเหตุ
AMS-S3.1-01	จัดสรรเงินสนับสนุนเพิ่มเติมค่าธรรมเนียมการตีพิมพ์ (page charge) บทความทางวิชาการในวารสารวิชาการระดับนานาชาติ (Q1)	ส่วนกลาง	ต.ค.64-ส.ค.65		1,200,000		ประกาศมหาวิทยาลัยเชียงใหม่ เรื่อง เงินสนับสนุนเพิ่มเติมค่าธรรมเนียมการตีพิมพ์ (page charge) บทความทางวิชาการในวารสารวิชาการระดับนานาชาติ (Q1) สำหรับคณะเทคนิคการแพทย์ <b>คุณวาสนา</b>
AMS-S3.1-02	จัดสรรเงินรางวัลพิเศษการตีพิมพ์ผลงานทางวิชาการระดับนานาชาติ (Q1)	ส่วนกลาง	ต.ค.64-ส.ค.65		300,000		ประกาศมหาวิทยาลัยเชียงใหม่ เรื่อง เงินรางวัลพิเศษการตีพิมพ์ผลงานทางวิชาการระดับนานาชาติ (Q1) สำหรับคณะเทคนิคการแพทย์ <b>คุณวาสนา</b>
AMS-S3.1-03	โครงการสนับสนุนการตรวจพิจารณาภาษาเพื่อการตีพิมพ์ในวารสารนานาชาติ	ส่วนกลาง	ต.ค.64-ส.ค.65		60,000		เรื่องละไม่เกิน 3,000 บาท <b>คุณวาสนา</b>
AMS-S3.1-04	โครงการส่งเสริมศักยภาพและคุณภาพงานวิจัย (รางวัลผลงานวิจัยที่ตีพิมพ์ในวารสารที่มี Impact Factor สูงสุดแยกตามสาขาวิชา, การถูกนำไปใช้อ้างอิงสูงสุด* และผลงานวิจัยที่ได้รับรางวัลประจำปี, รางวัลนวัตกรรมที่สามารถต่อยอดในเชิงพาณิชย์)	ส่วนกลาง	29 ธ.ค.65		45,000		*นับเฉพาะ paper ที่ตีพิมพ์ภายใน 5 ปี ย้อนหลัง <b>คุณวาสนา</b>
AMS-S3.1-05	โครงการรับรองมาตรฐานจริยธรรมการวิจัย NECAST (ปี 2565)	ส่วนกลาง	ก.ค. 65		55,000		<b>คุณสุภาณี</b>
MT-S3.1-01	โครงการสนับสนุนการตีพิมพ์ผลงานทางวิชาการในวารสารนานาชาติ (Page Charge) – เฉพาะ Q1	เทคนิคการแพทย์	ต.ค.64-ก.ย.65		25,000		เรื่องละ 2,500 บาท <b>รศ.ดร.สาวตรี</b>

รหัส	กิจกรรม	หน่วยงาน	กำหนดจัด	งบประมาณ	งบแผ่นดิน	งบรายได้	งบอื่นๆ	หมายเหตุ
<b>ตัวชี้วัดที่ 3.1</b> จำนวนบทความวิชาการที่เผยแพร่ในฐานข้อมูลสากล (เช่น SCOPUS, SJR, ISI) และจำนวนครั้งการอ้างอิงผลงานวิชาการในวารสารวิชาการระดับนานาชาติ (citation) ต่ออาจารย์ประจำ OKRs - จำนวนผลงานตีพิมพ์ในฐานข้อมูล Scopus (ผลงาน) OKRs - ร้อยละของจำนวนผลงาน Scopus Q1 ต่อจำนวนผลงานตีพิมพ์ทั้งหมดในฐานข้อมูล Scopus			<b>ค่าเป้าหมาย 2565 :</b> จำนวนบทความวิชาการฯ 1.35 เรื่องต่ออาจารย์ประจำ จำนวนครั้งการอ้างอิงมากกว่าหรือเท่ากับ 78 ครั้งต่ออาจารย์ประจำ <b>(KPI Owner: รองคณบดีฝ่ายวิจัยและวิเทศสัมพันธ์)</b> OKRs - จำนวนผลงานตีพิมพ์ในฐานข้อมูล Scopus (ผลงาน) เป้าหมาย 130 ผลงาน OKRs - ร้อยละของจำนวนผลงาน Scopus Q1 ต่อจำนวนผลงานตีพิมพ์ทั้งหมดในฐานข้อมูล Scopus เป้าหมายร้อยละ 40					
MT-S3.1-02	โครงการสนับสนุนการตีพิมพ์เผยแพร่ผลงานวิชาการในวารสารวิชาการระดับนานาชาติที่อยู่ใน Q1	เทคนิคการแพทย์	ต.ค.64-ก.ย.65			100,000		รองรับประกาศของคณะฯ เรื่องสนับสนุนการตีพิมพ์ Q1 (Q1 เรื่องละ 10,000) รศ.ดร.สาวิตรี
MT-S3.1-03	โครงการทุนสนับสนุนเพิ่มเติมจากทุนวิจัยงบประมาณเงินรายได้คณะ (ปีละ 2 ทุนๆ ละไม่เกิน 40,000)	เทคนิคการแพทย์	ต.ค.64-ก.ย.65			80,000		รศ.ดร.ทรงยศ
MT-S3.1-04	โครงการทุนการศึกษาสำหรับนักศึกษา ป.โท สาขาเทคนิคการแพทย์ (3 ทุน ๆ ละ 100,000)	เทคนิคการแพทย์	ต.ค.64-ก.ย.65			600,000		3 ทุน x 100,000 บาท x 2 ชั้นปี รศ.ดร.สาวิตรี
MT-S3.1-05	โครงการทุนการศึกษาสำหรับนักศึกษา ป.โท แขนงวิชาจุลชีววิทยา ฯ (1 ทุน ๆ ละ 120,000)	เทคนิคการแพทย์	ต.ค.64-ก.ย.65			120,000		ผศ.ดร.ชจรศักดิ์
RT-S3.1-01	โครงการสนับสนุนการเตรียมต้นฉบับเพื่อการตีพิมพ์ในวารสารนานาชาติ	รังสีเทคนิค	ต.ค.64-ก.ย.65			60,000		รศ.ดร.สุชาติ(โก)
RT-S3.1-02	โครงการสนับสนุนการตีพิมพ์เผยแพร่ผลงานวิชาการในวารสารวิชาการระดับนานาชาติที่อยู่ใน Q1	รังสีเทคนิค	ต.ค.64-ก.ย.65			100,000		รศ.ดร.สุชาติ(โก)
OT-S3.1-01	อุดหนุนค่าตอบแทนการตีพิมพ์ Q1	กิจกรรมบำบัด	ต.ค.64-ก.ย.65			100,000		ผศ.ดร.ปิยะวัฒน์
PT-S3.1-01	โครงการสนับสนุนรางวัลเพิ่มเติมค่าธรรมเนียมการตีพิมพ์บทความทางวิชาการในวารสารวิชาการระดับนานาชาติใน Q1	กายภาพบำบัด	ต.ค.64-ก.ย.65			37,500		7,500 บาทต่อเรื่อง ผศ.ดร.มูจรินทร์
PT-S3.1-02	โครงการรางวัลพิเศษการตีพิมพ์ผลงานทางวิชาการ ระดับนานาชาติระดับ Q1	กายภาพบำบัด	ต.ค.64-ก.ย.65			37,500		7,500 บาทต่อเรื่อง ผศ.ดร.มูจรินทร์
PT-S3.1-03	โครงการสนับสนุนการตรวจพิจารณาภาษาเพื่อการตีพิมพ์ในวารสารนานาชาติ	กายภาพบำบัด	ต.ค.64-ก.ย.65			18,000		ผศ.ดร.มูจรินทร์

<b>ตัวชี้วัดที่ 3.2</b> จำนวนผลงานวิจัย งานนวัตกรรมและงานสร้างสรรค์ที่นำไปใช้ประโยชน์ต่ออุตสาหกรรมหรืออุตสาหกรรม			<b>ค่าเป้าหมาย 2565 :</b> มากกว่าหรือเท่ากับ 3 ผลงาน <b>(KPI Owner: รองคณบดีฝ่ายวิจัยและเทคโนโลยีสัมพันธ์)</b>				
<b>OKRs - จำนวนนวัตกรรม/จำนวนผลงานวิจัยที่อยู่ใน TRL 4-7 (ผลงาน)</b> <b>OKRs - จำนวนสิทธิบัตร/อนุสิทธิบัตรที่ยื่นจดในประเทศ (สิทธิบัตร/อนุสิทธิบัตร)</b> <b>OKRs - จำนวนสิทธิบัตร/อนุสิทธิบัตรที่ยื่นจดต่างประเทศ (สิทธิบัตร/อนุสิทธิบัตร)</b> <b>OKRs - จำนวนการให้บริการ IP ต่อปี (สิทธิบัตร) หรือ จำนวน Spin off/Startup ต่อปี (ธุรกิจ) หรือผลงานที่เทียบเท่า TRL 8-9 (ผลงาน)</b>			<b>OKRs - จำนวนนวัตกรรม/จำนวนผลงานวิจัยที่อยู่ใน TRL 4-7 (ผลงาน) เป้าหมาย 11 ผลงาน</b> <b>OKRs - จำนวนสิทธิบัตร/อนุสิทธิบัตรที่ยื่นจดในประเทศ (สิทธิบัตร/อนุสิทธิบัตร) 6 ผลงาน</b> <b>OKRs - จำนวนสิทธิบัตร/อนุสิทธิบัตรที่ยื่นจดต่างประเทศ (สิทธิบัตร/อนุสิทธิบัตร) 2 ผลงาน</b> <b>OKRs - จำนวนการให้บริการ IP ต่อปี (สิทธิบัตร) หรือ จำนวน Spin off/Startup ต่อปี (ธุรกิจ) หรือผลงานที่เทียบเท่า TRL 8-9 (ผลงาน) 3 ผลงาน</b>				
รหัส	กิจกรรม	หน่วยงาน	กำหนดจัด	งบแผ่นดิน	งบรายได้	งบอื่นๆ	หมายเหตุ
AMS-S1.1-03	โครงการส่งเสริมการพัฒนาต้นแบบผลิตภัณฑ์นวัตกรรมเพื่อการพร้อมใช้งานในเชิงพาณิชย์	ส่วนกลาง	ส.ค.65				กิจกรรมเดียวกับตัวชี้วัด 1.1
AMS-S1.1-04	โครงการส่งเสริมความร่วมมือกับภาคเอกชน/อุตสาหกรรม/TLOUBI/STeP เพื่อพัฒนาและผลักดันข้อเสนอโครงการเชิงนวัตกรรม การขึ้นทะเบียน อ.ย. และการต่อยอดสู่เชิงพาณิชย์	ส่วนกลาง	ก.ค.65				กิจกรรมเดียวกับตัวชี้วัด 1.1
AMS-S3.2-01	จัดสรรเงินรางวัลพิเศษเพื่อสนับสนุนการบรรลุค่าเป้าหมายและผลสำเร็จตาม Objectives and Key Results: OKR	ส่วนกลาง	ต.ค.64-ส.ค.65		200,000		ประกาศมหาวิทยาลัยเชียงใหม่ เรื่อง เงินรางวัลการผลิตผลงานนวัตกรรม การจดสิทธิบัตรและอนุสิทธิบัตร คณะเทคนิคการแพทย์ <b>คุณวาสนา</b>
AMS-S3.2-02	โครงการสนับสนุนการวิจัยที่เป็นการสร้างนวัตกรรมเพื่อการตรวจประเมิน การตรวจวินิจฉัยโรค การบำบัดรักษา ติดตามการรักษาโรค หรือการส่งเสริมสุขภาพ	ส่วนกลาง	ต.ค.64-ส.ค.65		100,000		DIY club <b>คุณวาสนา</b>
AMS-S3.2-03	โครงการอบรมและเสวนาวิชาการ (KM) Writing Innovative Research Proposal ด้านสุขภาพและผู้สูงอายุที่มีการบูรณาการข้ามสาขา	ส่วนกลาง	มิ.ย. 65		30,000		<b>คุณวาสนา</b>
AMS-S3.2-04	โครงการสนับสนุนการดำเนินการสำหรับยื่นจดสิทธิบัตร/อนุสิทธิบัตร/PCT และการส่งมอบเทคโนโลยีเพื่อการพาณิชย์ (licensing)	ส่วนกลาง	ต.ค.64-ส.ค.65		200,000		<b>คุณวาสนา</b>
AMS-S3.2-05	ศูนย์พัฒนานวัตกรรมชุดตรวจวินิจฉัยทางภูมิคุ้มกัน	ส่วนกลาง	ต.ค.64-ก.ย.65				<b>ศ.ดร.วัชรระง</b> งบสนับสนุนจากมช.
MT-S3.2-01	โครงการสนับสนุนการดำเนินงาน AMS CMU EQA Unit (หน่วยประเมินคุณภาพการตรวจวิเคราะห์สำหรับห้องปฏิบัติการเทคนิคการแพทย์)	เทคนิคการแพทย์	ต.ค.64-ก.ย.65		100,000		<b>รศ.ดร.สาวิตรี</b>
MT-S3.2-02	โครงการสนับสนุนการวิจัยมุ่งเป้าโครงการ AMS CMU EQA Unit	เทคนิคการแพทย์	ต.ค.64-ก.ย.65		100,000		2 รุ่น ๆ ละ 50,000 บาท <b>รศ.ดร.ทรงยศ</b>

<p><b>ตัวชี้วัดที่ 3.2</b> จำนวนผลงานวิจัย งานนวัตกรรมและงานสร้างสรรค์ที่นำไปใช้ประโยชน์ต่อยอดเชิงพาณิชย์หรืออุตสาหกรรม</p> <p>OKRs - จำนวนนวัตกรรม/จำนวนผลงานวิจัยที่อยู่ใน TRL 4-7 (ผลงาน)</p> <p>OKRs - จำนวนสิทธิบัตร/อนุสิทธิบัตรที่ยื่นจดในประเทศ (สิทธิบัตร/อนุสิทธิบัตร)</p> <p>OKRs - จำนวนสิทธิบัตร/อนุสิทธิบัตรที่ยื่นจดต่างประเทศ (สิทธิบัตร/อนุสิทธิบัตร)</p> <p>OKRs - จำนวนการให้บริการ IP ต่อปี (สิทธิบัตร) หรือ จำนวน Spin off/Startup ต่อปี (ธุรกิจ) หรือผลงานที่เทียบเท่า TRL 8-9 (ผลงาน)</p>			<p><b>ค่าเป้าหมาย 2565</b> : มากกว่าหรือเท่ากับ 3 ผลงาน (KPI Owner: รองคณบดีฝ่ายวิจัยและวิเทศสัมพันธ์)</p> <p>OKRs - จำนวนนวัตกรรม/จำนวนผลงานวิจัยที่อยู่ใน TRL 4-7 (ผลงาน) เป้าหมาย 11 ผลงาน</p> <p>OKRs - จำนวนสิทธิบัตร/อนุสิทธิบัตรที่ยื่นจดในประเทศ (สิทธิบัตร/อนุสิทธิบัตร) 6 ผลงาน</p> <p>OKRs - จำนวนสิทธิบัตร/อนุสิทธิบัตรที่ยื่นจดต่างประเทศ (สิทธิบัตร/อนุสิทธิบัตร) 2 ผลงาน</p> <p>OKRs - จำนวนการให้บริการ IP ต่อปี (สิทธิบัตร) หรือ จำนวน Spin off/Startup ต่อปี (ธุรกิจ) หรือผลงานที่เทียบเท่า TRL 8-9 (ผลงาน) 3 ผลงาน</p>					
รหัส	กิจกรรม	หน่วยงาน	กำหนดจัด	งบแผ่นดิน	งบรายได้	งบอื่นๆ	หมายเหตุ	
RT-S3.2-01	โครงการพัฒนานวัตกรรมเพื่อการยื่นขอจดขึ้นทะเบียนทรัพย์สินทางปัญญา	รังสีเทคนิค	ต.ค.64-ก.ย.65		40,000		4 โครงการฯ ละ 10,000 บาท คณบดีคณาจารย์	
RT-S3.2-02	สมนาคุณการผลิตนวัตกรรมเพื่อการยื่นขอจดสิทธิบัตร/อนุสิทธิบัตร	รังสีเทคนิค	ต.ค.64-ก.ย.65		20,000		4 โครงการฯ ละ 5,000 บาท คณบดีคณาจารย์	
OT-S3.2-01	โครงการพัฒนาองค์ความรู้ของบุคลากรภาควิชา (AMPs)	กิจกรรมบำบัด	ต.ค.64-ก.ย.65		70,000		รศ.ดร.สุภาวดี ผศ.ดร.จิรนนท์	
OT-S3.2-02	โครงการต่อยอดงานวิจัยวิทยานิพนธ์ หรือ คุชฎีนิพนธ์ ภาคนิพนธ์ไปสู่นวัตกรรมระดับ TRL 4-7 สำหรับอาจารย์)	กิจกรรมบำบัด	ต.ค.64-ก.ย.65		20,000		ผศ.ดร.พีรยา	
PT-S3.2-01	โครงการพัฒนานวัตกรรมเพื่อการยื่นขอจดขึ้นทะเบียนทรัพย์สินทางปัญญา [โครงการแนวคิดนวัตกรรมจากกระบวนวิชา 514262 หรือ นวัตกรรมอื่นๆ ภาควิชา สนับสนุนงบประมาณ matching fund กับโครงการ DIY ของคณะ - ผ่านกระบวนวิชา 514475 514477; outcome - ชิ้นงานนวัตกรรมต้นแบบ]	กายภาพบำบัด	ต.ค.64-ก.ย.65		40,000		4 ผลงานฯ ละ 10,000 บาท ผศ.ดร.มูจรินทร์	

<p><b>ตัวชี้วัดที่ 3.3</b> จำนวนโครงการวิจัยที่กลุ่มวิจัย/หน่วยวิจัยมีการบูรณาการต่างสาขาวิชาทั้งภายในและภายนอกคณะฯ ในการพัฒนาข้อเสนอโครงการวิจัยเชิงบูรณาการ โดยมุ่งเน้นการวิจัยด้าน (1) ผู้สูงอายุ, (2) โรคติดเชื้อดื้อยา, (3) โรคไม่ติดต่อ (NCD), (4) มะเร็ง และการวิจัยใหม่ที่มีศักยภาพ</p>			<p><b>ค่าเป้าหมาย 2565</b> : 8 โครงการ (KPI Owner: รองคณบดีฝ่ายวิจัยและวิเทศสัมพันธ์)</p>					
รหัส	กิจกรรม	หน่วยงาน	กำหนดจัด	งบแผ่นดิน	งบรายได้	งบอื่นๆ	หมายเหตุ	
AMS-S1.1-02	โครงการเสริมศักยภาพของเครือข่ายกลุ่มวิจัย/ศูนย์วิจัย/หน่วยวิจัยสำหรับบูรณาการข้ามสาขา เพื่อขับเคลื่อนพันธกิจด้านงานวิจัย และการนำผลงานไปใช้ประโยชน์	ส่วนกลาง	ต.ค.64-ส.ค.65				กิจกรรมเดียวกับตัวชี้วัด 1.1	
AMS-S3.3-01	การพัฒนาข้อเสนอโครงการวิจัยแบบมุ่งเป้า โดยบูรณาการข้ามสาขา ด้าน (1) ผู้สูงอายุ (2) โรคติดเชื้อดื้อยา (3) โรคไม่ติดต่อ (NCD) (4) มะเร็ง และการวิจัยใหม่ที่มีศักยภาพ	ส่วนกลาง	ต.ค. 64		800,000		โครงการละ 100,000 บาท คณาจารย์	
MT-S3.3-01	โครงการสนับสนุนกิจกรรมกลุ่มวิจัย (กลุ่มวิจัยมะเร็ง และกลุ่มวิจัยโรคติดเชื้อ)	เทคนิคการแพทย์	ต.ค.64-ก.ย.65		30,000		กลุ่มวิจัยละ 15,000 บาท รศ.ดร.สาวิตรี	



ตัวชี้วัดที่ 3.3 จำนวนโครงการวิจัยที่กลุ่มวิจัย/หน่วยวิจัยมีการบูรณาการต่างสาขาวิชาทั้งภายในและภายนอกคณะฯ ในการพัฒนาข้อเสนอโครงการวิจัยเชิงบูรณาการ โดยมุ่งเน้นการวิจัยด้าน (1) ผู้สูงอายุ, (2) โรคติดเชื้อดื้อยา, (3) โรคไม่ติดต่อ (NCD), (4) มะเร็ง และการวิจัยใหม่ที่มีศักยภาพ			ค่าเป้าหมาย 2565 : 8 โครงการ (KPI Owner: รองคณบดีฝ่ายวิจัยและวิเทศสัมพันธ์)				
รหัส	กิจกรรม	หน่วยงาน	กำหนดจัด	งบแผ่นดิน	งบรายได้	งบอื่นๆ	หมายเหตุ
RT-S3.3-01	โครงการส่งเสริมกลุ่มวิจัยเพื่อความเป็นเลิศ	รังสีเทคนิค	ต.ค.64-ก.ย.65		120,000		รศ.ดร.สุชาติ(โก)
OT-S3.3-01	โครงการวิจัยมุ่งเป้าในกลุ่มผู้รับบริการผู้สูงอายุ Palliative care หรือผู้พิการประเภทต่างๆ	กิจกรรมบำบัด	ต.ค.64-ก.ย.65				100,000 (สนับสนุนจากงบกลางของคณะฯ AMS 3.3-01) ผศ.ดร.พรเพ็ญ

ตัวชี้วัดที่ 3.4 จำนวนโครงการวิจัยที่ทำร่วมกับสถาบันในต่างประเทศ			ค่าเป้าหมาย 2565 : 4 โครงการ (KPI Owner: รองคณบดีฝ่ายวิจัยและวิเทศสัมพันธ์)				
รหัส	กิจกรรม	หน่วยงาน	กำหนดจัด	งบแผ่นดิน	งบรายได้	งบอื่นๆ	หมายเหตุ
AMS-S2.12-04	สร้างเครือข่ายความร่วมมือทางวิชาการและการวิจัยระหว่างสถาบัน และหน่วยงานต่างประเทศ (MOU)	ส่วนกลาง	ต.ค.64-ส.ค.65				กิจกรรมเดียวกับตัวชี้วัด 2.12
AMS-S3.4-01	โครงการสนับสนุนการประชุมปรึกษาหารือเพื่อพัฒนาข้อเสนอโครงการร่วมกับผู้เชี่ยวชาญจากต่างประเทศ/สถาบันในต่างประเทศ	ส่วนกลาง	ต.ค.64-ส.ค.65		20,000		โครงการละไม่เกิน 5,000 บาทเป็นค่าอาหารว่างการประชุม เป็นต้น คุณวาสนา
RT-S3.4-01	โครงการพัฒนาความร่วมมือกับสถาบันการศึกษาด้านวิทยาศาสตร์รังสีการแพทย์ในต่างประเทศ	รังสีเทคนิค	ต.ค.64-ก.ย.65		100,000		รศ.ดร.สุชาติ(โก)
RT-S3.4-02	โครงการความร่วมมือมหาวิทยาลัยในอาเซียน+3	รังสีเทคนิค	ต.ค.64-ก.ย.65		200,000		ผศ.ดร.สุชาติ (เกียรติ) รศ.ดร.สุชาติ(โก)

## ยุทธศาสตร์มหาวิทยาลัยเชียงใหม่ : (พันธกิจ) บริการวิชาการที่เกิดประโยชน์แก่สังคม

**ยุทธศาสตร์ระดับคณะ:** การให้บริการสุขภาพและความรู้แก่ชุมชนโดยมุ่งที่การป้องกันโรคและแก้ไขปัญหาสุขภาพร่วมกับชุมชนเพื่อให้เกิดชุมชนต้นแบบในการดูแลสุขภาพอย่างยั่งยืน

**เป้าประสงค์ของคณะ:** มีชุมชนต้นแบบในการดูแลสุขภาพอย่างน้อย 2 ชุมชน ในปี 2565

**คณะกำหนดพื้นที่เป้าหมายได้แก่**

1. อบต.ดอยหล่อ อ.ดอยหล่อ จ.เชียงใหม่
2. อบต.แม่ก่า อ.สันป่าตอง จ.เชียงใหม่

**ตัวชี้วัดและค่าเป้าหมาย**

**ตัวชี้วัดหลักตามวิสัยทัศน์**

ตัวชี้วัดที่ 4.1 จำนวนชุมชนต้นแบบในการดูแลสุขภาพ/ผู้สูงอายุแบบองค์รวม

**ตัวชี้วัดตามแผนกลยุทธ์**

กลยุทธ์ที่ 1 นำองค์ความรู้และนวัตกรรมด้านอาหารและสุขภาพ และการดูแลผู้สูงอายุไปสู่การใช้จริงทั้งในระดับชุมชน สังคมและประเทศ

ตัวชี้วัดที่ 4.2 จำนวนโครงการวิจัยเชิงพื้นที่เพื่อการดูแลสุขภาพชุมชนเป้าหมาย

ตัวชี้วัดที่ 4.3 จำนวนโครงการบริการวิชาการร่วมกับชุมชนเป้าหมาย

ตัวชี้วัดที่ 4.4 จำนวนโครงการ/กิจกรรมบูรณาการการเรียนการสอน/การพัฒนานักศึกษากับการให้บริการดูแลสุขภาพในชุมชนเป้าหมาย

**ผู้รับผิดชอบ :** รองคณบดีฝ่ายวิชาการและบริการวิชาการ

รองคณบดีฝ่ายวิจัยและวิเทศสัมพันธ์

ตัวชี้วัดที่ 4.1 จำนวนชุมชนต้นแบบในการดูแลสุขภาพ/ผู้สูงอายุแบบองค์รวม *ตัวชี้วัดหลักตามวิสัยทัศน์			ค่าเป้าหมาย 2565 : จำนวน 2 ชุมชน (KPI Owner: รองคณบดีฝ่ายวิชาการและบริการวิชาการ)				
รหัส	กิจกรรม	หน่วยงาน	กำหนดจัด	งบประมาณ	งบรายได้	งบอื่นๆ	หมายเหตุ
AMS-S4.1-01	ประเมินความสำเร็จการเป็นชุมชนต้นแบบจาก 1. ผลการดำเนินงานตามโครงการ/กิจกรรมตาม ตัวชี้วัด 4.2-4.4 2. ภาวะสุขภาพของประชาชนในชุมชนดีขึ้น (ตัวชี้วัดเพิ่มในปี 2564) 3. องค์กรบริหารส่วนท้องถิ่นสามารถนำองค์ความรู้ด้านสุขภาพ การดูแลผู้สูงอายุที่ได้รับจากคณะฯ ไปดูแล/ส่งเสริมสุขภาพประชาชนในชุมชนไปใช้ได้จริงอย่างเป็นรูปธรรม (ตัวชี้วัดเพิ่มในปี 2565) <b>เกิดศูนย์ฟื้นฟูสมรรถภาพผู้มีความพิการ</b> 1. มีการก่อตั้งศูนย์ 2. มีการอบรม อสม. และ care giver 3. มีการสำรวจผู้มีความพิการในชุมชนเพื่อมารับการบำบัดฟื้นฟูที่ศูนย์ 4. ศูนย์ฯ สามารถดำเนินการให้บริการได้ด้วยตนเองโดยมีอาจารย์ของคณะฯ เป็นที่ปรึกษา	ส่วนกลาง	ต.ค.64-ก.ย.65				

ตัวชี้วัดที่ 4.2 จำนวนโครงการวิจัยเชิงพื้นที่เพื่อการดูแลสุขภาพชุมชน เป้าหมาย			ค่าเป้าหมาย 2565 : 8 โครงการ (KPI Owner: รองคณบดีฝ่ายวิจัยและวิเทศสัมพันธ์)				
รหัส	กิจกรรม	หน่วยงาน	กำหนดจัด	งบประมาณ	งบรายได้	งบอื่นๆ	หมายเหตุ
AMS-S4.2-01	โครงการวิจัยเชิงพื้นที่เพื่อการดูแลสุขภาพชุมชนร่วมกับชุมชนเป้าหมายคือ อบต.ดอยหล่อ และอบต.แม่ก๊า จังหวัดเชียงใหม่ (โครงการสนับสนุน matching fund สำหรับภาควิชาฯ เพื่อการวิจัยเชิงพื้นที่/ชุมชน)	งานวิจัยและวิเทศสัมพันธ์/ภาควิชา	ต.ค.64-ส.ค.65			200,000	คณะฯ จัดสรรทุนวิจัยเชิงพื้นที่จำนวน 50,000 บาท/ภาควิชา และภาควิชาฯ ให้การสนับสนุนทุนวิจัยเชิงพื้นที่ จำนวนปีละ 1 โครงการ/ภาควิชา/ต่อปี รวมเป็นงบประมาณโครงการละ 100,000 บาท ใช้วงเงินงบประมาณของฝ่ายวิจัยฯ คุณวาสนา
AMS-S4.2-02	โครงการวิจัยเชิงพื้นที่เพื่อการดูแลสุขภาพชุมชนร่วมกับชุมชนเป้าหมายคือ อบต.ดอยหล่อ และอบต.แม่ก๊า จังหวัดเชียงใหม่ (สนับสนุนโครงการที่มีศักยภาพ)	งานวิจัยและวิเทศสัมพันธ์	ต.ค.64-ส.ค.65			400,000	โครงการ Challenge 4 โครงการ ๆ ละไม่เกิน 100,000 บาท ใช้วงเงินงบประมาณของฝ่ายวิจัยฯ คุณวาสนา
MT-S4.2-01	โครงการวิจัยเชิงพื้นที่เพื่อการดูแลสุขภาพชุมชนร่วมกับชุมชนเป้าหมายคือ อบต.ดอยหล่อ และอบต.แม่ก๊า จังหวัดเชียงใหม่ (matching fund)	เทคนิคการแพทย์	ต.ค.64-ก.ย.65			50,000	สนับสนุน matching กับส่วนกลางฯ รศ.ดร.สวิตรี
RT-S4.2-01	โครงการวิจัยเชิงพื้นที่เพื่อการดูแลสุขภาพชุมชนร่วมกับชุมชนเป้าหมาย	รังสีเทคนิค	ต.ค.64-ก.ย.65			50,000	ผศ.ดร.สุชาติ (เกียรติ)
OT-S4.2-01	โครงการสนับสนุนการวิจัย Matching fund	กิจกรรมบำบัด	ต.ค.64-ก.ย.65			50,000	อ.ดร.อนุชาติ
PT-S4.2-01	โครงการสนับสนุนการวิจัยเชิงพื้นที่ Matching fund	กายภาพบำบัด	ต.ค.64-ก.ย.65			50,000	อ.อารยา

ตัวชี้วัดที่ 4.3 จำนวนโครงการบริการวิชาการร่วมกับชุมชนเป้าหมาย			ค่าเป้าหมาย 2565 : 4 โครงการ (Smart Brain/ Smart Heart/ Smart Character) (KPI Owner: รองคณบดีฝ่ายวิชาการและบริการวิชาการ)				
รหัส	กิจกรรม	หน่วยงาน	กำหนดจัด	งบประมาณ	งบรายได้	งบอื่นๆ	หมายเหตุ
AMS-S4.3-01	โครงการบริการวิชาการสุขภาพชุมชนที่ตอบโจทย์ปัญหาของพื้นที่ชุมชนเป้าหมายและชุมชนที่มีความร่วมมือ	ส่วนกลาง	ต.ค.64-ก.ย.65			400,000	งบประมาณสนับสนุนโดยศูนย์บริการฯ คุณกนกพร

ตัวชี้วัดที่ 4.4 จำนวนโครงการ/กิจกรรมบูรณาการการเรียนการสอน/การพัฒนาบัณฑิตศึกษากับการให้บริการดูแลสุขภาพในชุมชนเป้าหมาย			ค่าเป้าหมาย 2565 : 5 โครงการ/กิจกรรม (Smart Brain/ Smart Heart/ Smart Character) 1 โครงการ/ภาควิชา/ปี (ภาควิชาระบุชื่อโครงการ+กิจกรรมนักศึกษา) (KPI Owner: รองคณบดีฝ่ายวิชาการและบริการวิชาการ)				
รหัส	กิจกรรม	หน่วยงาน	กำหนดจัด	งบประมาณ	งบรายได้	งบอื่นๆ	หมายเหตุ
MT-S2.16-02	โครงการเทคนิคการแพทย์ชุมชน (510408)	เทคนิคการแพทย์	ม.ค.-เม.ย.65				กิจกรรมเดียวกับตัวชี้วัด 2.16 ผศ.ดร.ณัฐจิรา
AMS-S4.4-01	กิจกรรมชมรมอาสาพัฒนาและบำเพ็ญประโยชน์	ส่วนกลาง	ต.ค.64, เม.ย.65		30,000		งบพัฒนานักศึกษาด้านพัฒนาคุณภาพนักศึกษาและ งบ บนศ.คุณญาณวิทยา
RT-S4.4-01	โครงการบูรณาการเรียนการสอนและการพัฒนานักศึกษา (515493-การวัดรังสีในสิ่งแวดล้อม)	รังสีเทคนิค	ก.ค.-ส.ค.65		20,000		ผศ.ดร.สุชาติ (เกียรติ)
OT-S4.4-01	โครงการบูรณาการเรียนการสอนและการพัฒนานักศึกษา (513451)	กิจกรรมบำบัด	ก.ค.-ส.ค.65		20,000		ผู้ประสานงาน 513451 ผศ.ดร.จิรนนท์
PT-S4.4-01	โครงการบูรณาการเรียนการสอนและการพัฒนานักศึกษา (กระบวนวิชา กายภาพบำบัดในชุมชน 514358)	กายภาพบำบัด	ต.ค.64-เม.ย.65		60,000		อ.อารยา
PT-S4.4-02	โครงการกายภาพบำบัดสัมผัสชุมชน	กายภาพบำบัด	ต.ค.64-เม.ย.65		30,000		อ.อารยา

## ยุทธศาสตร์มหาวิทยาลัยเชียงใหม่ : (พันธกิจ) พึ่งพาตนเองได้อย่างยั่งยืน

ยุทธศาสตร์ระดับคณะ: มุ่งเน้นการแสวงหารายได้ด้วยตนเองอย่างยั่งยืน

เป้าประสงค์ของคณะ: อัตราส่วนรายได้รวมต่อเงินอุดหนุนจากรัฐบาลเพิ่มขึ้น

ตัวชี้วัดและค่าเป้าหมาย

ตัวชี้วัดตามแผนกลยุทธ์

กลยุทธ์ที่ 1 เพิ่มรายได้จากการจัดการศึกษาที่หลากหลายและผู้เรียนกลุ่มใหม่

ตัวชี้วัดที่ 5.1 รายได้สุทธิจากการฝึกอบรมรูปแบบต่างๆ

กลยุทธ์ที่ 2 เพิ่มรายได้จากการบริการวิชาการที่มีศักยภาพ ทั้งด้านวิชาการและวิชาชีพ

ตัวชี้วัดที่ 5.2 ร้อยละของรายได้จากการบริการวิชาการที่เพิ่มขึ้น (ศูนย์บริการฯ)

ผู้รับผิดชอบ : รองคณบดีฝ่ายวิชาการและบริการวิชาการ  
ผู้อำนวยการศูนย์บริการเทคนิคการแพทย์คลินิก

ตัวชี้วัดที่ 5.1 รายได้สุทธิจากการฝึกอบรมรูปแบบต่างๆ			ค่าเป้าหมาย 2565 : ไม่น้อยกว่า 500,000 บาท <b>**นับภาพรวม / ผลักดันให้ภาควิชาละ 125,000</b> (KPI Owner: รองคณบดีฝ่ายวิชาการและบริการวิชาการ)				
รหัส	กิจกรรม	หน่วยงาน	กำหนดจัด	งบประมาณ	งบรายได้	งบอื่นๆ	หมายเหตุ
AMS-S5.1-01	โครงการอบรมตามความต้องการของนักวิชาชีพ (Tailor made)	ส่วนกลาง	ต.ค.64-ก.ย.65				เก็บค่าลงทะเบียน รศ.ดร.รัชดา
MT-S5.1-01	โครงการอบรมฟื้นฟูความรู้ทางคลินิกภาควิชาเทคนิคการแพทย์	เทคนิคการแพทย์	พ.ค. 65				เก็บค่าลงทะเบียน ผศ.ดร.รุจิโรช
MT-S5.1-02	โครงการประชุมเชิงปฏิบัติการทางเคมีคลินิก เรื่อง Usefulness of tumor markers; rational, clinical applications and pitfalls	เทคนิคการแพทย์	ก.พ. 65				เก็บค่าลงทะเบียน ผศ.ดร.ชนิษฐา
MT-S5.1-03	โครงการอบรมเชิงปฏิบัติการการตรวจปัสสาวะและสารน้ำในช่องต่าง ๆ ในร่างกาย	เทคนิคการแพทย์	พ.ค 65				เก็บค่าลงทะเบียน ผศ.ดร.ณัฐจิรา
MT-S5.1-04	โครงการสัมมนาทางวิชาการเรื่อง Thalassemia แขนงวิชาจุลทรรศน์ศาสตร์คลินิก	เทคนิคการแพทย์	พ.ค-มีย 65				เก็บค่าลงทะเบียน ผศ.ดร.ณัฐจิรา
MT-S5.1-05	โครงการประชุมเชิงปฏิบัติการทางวิทยาศาสตร์การบริการโลหิต ครั้งที่ 12 เรื่อง กรณีศึกษาในงานบริการโลหิตและการเลือกส่วนประกอบของเลือดที่เหมาะสม	เทคนิคการแพทย์	7-8 ก.พ. 65				เก็บค่าลงทะเบียน ผศ.ดร.พูนทรัพย์
MT-S5.1-06	หลักสูตรอบรมเทคนิคการแพทย์เฉพาะทาง 16 หน่วยกิต สาขาโลหิตวิทยาต้นสัณฐานวิทยาเซลล์เม็ดเลือด	เทคนิคการแพทย์	ส.ค.64-พ.ย. 64				เก็บค่าลงทะเบียน ผศ. มงคล (แขนงวิชาจุลทรรศน์ศาสตร์คลินิก)
MT-S5.1-07	หลักสูตรอบรมเทคนิคการแพทย์เฉพาะทาง 16 หน่วยกิต สาขาวิทยาศาสตร์การบริการโลหิต	เทคนิคการแพทย์	ส.ค.64-พ.ย. 64				เก็บค่าลงทะเบียน รศ.ดร.ปริยานาถ (แขนงวิชาวิทยาศาสตร์การบริการโลหิต)

ตัวชี้วัดที่ 5.1 รายได้สุทธิจากการฝึกอบรมรูปแบบต่างๆ			ค่าเป้าหมาย 2565 : ไม่น้อยกว่า 500,000 บาท **นับภาพรวม / ผลักดันให้ภาควิชาละ 125,000 (KPI Owner: รองคณบดีฝ่ายวิชาการและบริการวิชาการ)				
รหัส	กิจกรรม	หน่วยงาน	กำหนดจัด	งบประมาณ	งบรายได้	งบอื่นๆ	หมายเหตุ
MT-S5.1-08	หลักสูตรอบรมเทคนิคการแพทย์เฉพาะทาง 16 หน่วยกิต สาขาจีโนมิกส์และการแพทย์แม่นยำ	เทคนิคการแพทย์	ส.ค.64-พ.ย. 64				เก็บค่าลงทะเบียน ผศ.ดร.สุวิทย์ (ภาควิชาเทคนิคการแพทย์)
RT-S5.1-01	โครงการจัดอบรมสำหรับโรงพยาบาลชุมชน	รังสีเทคนิค	ต.ค.64-ม.ค.65				เก็บค่าลงทะเบียน ผศ.ดร.สุชาติ (เกียรติ)
OT-S5.1-01	งานประชุมวิชาการเชิงปฏิบัติการทางกิจกรรมบำบัด	กิจกรรมบำบัด	เม.ย.-พ.ค.65				เก็บค่าลงทะเบียน กรรมการบริการ วิชาการภาควิชาฯ
OT-S5.1-02	โครงการประชาสัมพันธ์และแสวงหานักวิชาชีพกิจกรรมบำบัดจากประเทศที่ภาคีวิชามีเครือข่าย เช่น กลุ่มประเทศอาเซียน ญี่ปุ่น ไต้หวัน และยุโรป มารับการอบรมหรือดูงานที่ภาควิชาฯ (จัดร่วมกับคณะ)	กิจกรรมบำบัด	ต.ค.64-ก.ย.65				ผศ.ดร.สรินยา รศ.ดร.สุจิตพร
PT-S5.1-01	New Age in Neurological Physical Therapy	กายภาพบำบัด	11-12 ต.ค.64				เก็บค่าลงทะเบียน รศ.ดร.สมรรถชัย

ตัวชี้วัดที่ 5.2 ร้อยละของรายได้จากการบริการวิชาการที่เพิ่มขึ้น (ศูนย์บริการฯ)			ค่าเป้าหมาย 2565 : 10% (ปรับลดจากเป้าหมายเดิมในแผนระยะยาวที่กำหนดไว้ 14%) (KPI Owner: ผอ.ศูนย์บริการเทคนิคการแพทย์คลินิก)				
รหัส	กิจกรรม	หน่วยงาน	กำหนดจัด	งบประมาณ	งบรายได้	งบอื่นๆ	หมายเหตุ
	อ้างอิงแผนปฏิบัติการศูนย์บริการฯ	ศูนย์บริการฯ					คุณพรชนก



## ยุทธศาสตร์มหาวิทยาลัยเชียงใหม่ : (พันธกิจ) บริหารจัดการเชิงบูรณาการ

**ยุทธศาสตร์ระดับคณะ:** พัฒนาระบบบริหารให้มีประสิทธิภาพ คล่องตัว โปร่งใส ทนต่อการเปลี่ยนแปลงบุคลากรมีส่วนร่วมในการบริหาร มีการบริหารทรัพยากรมนุษย์เพื่อเพิ่มศักยภาพในการดำเนินงาน และมุ่งเน้นการสร้างวัฒนธรรมคุณภาพ คุณธรรม จริยธรรมให้แก่บุคลากรทุกระดับ

**เป้าประสงค์ของคณะ:**

1. มีการบริหารจัดการรูปแบบใหม่ที่ใช้ทรัพยากรร่วมกันอย่างมีประสิทธิภาพและสามารถขับเคลื่อนยุทธศาสตร์
2. เป็น Digital Faculty

### ตัวชี้วัดและค่าเป้าหมาย

#### ตัวชี้วัดตามแผนกลยุทธ์

**กลยุทธ์ที่ 1** พัฒนาคณะเทคนิคการแพทย์สู่ความเป็นเลิศ

ตัวชี้วัดที่ 6.1 ร้อยละของบุคลากรที่เข้ารับการอบรมเกณฑ์คุณภาพการศึกษาเพื่อการดำเนินการที่เป็นเลิศ (EdPEX) และ TQC

ตัวชี้วัดที่ 6.2 ร้อยละของบุคลากรสายสนับสนุน (สำนักงานคณะ) ที่ได้เพิ่มพูนความรู้ด้านการใช้ภาษาอังกฤษจนสามารถสื่อสารได้

ตัวชี้วัดที่ 6.3 ร้อยละของอาจารย์ที่มีตำแหน่งทางวิชาการตั้งแต่รองศาสตราจารย์ขึ้นไป

**กลยุทธ์ที่ 2** การใช้เทคโนโลยีดิจิทัล เพื่อเพิ่มประสิทธิภาพสนับสนุนการดำเนินการในคณะเทคนิคการแพทย์

ตัวชี้วัดที่ 6.4 ร้อยละของผู้รับบริการที่ใช้ digital platform ของศูนย์บริการฯ [เป้าหมาย 20%]

ตัวชี้วัดที่ 6.5 จำนวน work process ที่มีการปรับปรุงกระบวนการทำงาน

**ผู้รับผิดชอบ :** รองคณบดีฝ่ายบริหาร  
รองคณบดีฝ่ายแผนงานและพัฒนาคุณภาพการศึกษาเพื่อการดำเนินการที่เป็นเลิศ (EdPEX)  
ผู้อำนวยการศูนย์บริการเทคนิคการแพทย์คลินิก

ตัวชี้วัดที่ 6.1 ร้อยละของบุคลากรที่เข้ารับการอบรมเกณฑ์คุณภาพการศึกษาเพื่อการดำเนินการที่เป็นเลิศ (EdPEX) และ TQC			ค่าเป้าหมาย 2565 : 50% (KPI Owner: รองคณบดีฝ่ายแผนงานและพัฒนาคุณภาพการศึกษาเพื่อการดำเนินการที่เป็นเลิศ)				
รหัส	กิจกรรม	หน่วยงาน	กำหนดจัด	งบประมาณ	งบรายได้	งบอื่นๆ	หมายเหตุ
AMS-S6.1-01	อบรมเกณฑ์คุณภาพการศึกษาเพื่อการดำเนินการที่เป็นเลิศ (EdPEX) และ TQC : Overview โดย รศ.อุษณีย์ คำประกอบ	ส่วนกลาง	ต.ค.64-ก.ย.65				คุณนพพร
ตัวชี้วัดที่ 6.2 ร้อยละของบุคลากรสายสนับสนุน (สำนักงานคณะ-เฉพาะตำแหน่งที่มีวุฒิปริญญาตรีขึ้นไป) ที่ได้เพิ่มพูนความรู้ด้านการใช้ภาษาอังกฤษจนสามารถสื่อสารได้			ค่าเป้าหมาย 2565 : 80% ของผู้เข้าร่วมโครงการ มีผลทดสอบภาษาอังกฤษ มากกว่าหรือเท่ากับ 70 คะแนน (จากคะแนนเต็ม 100 คะแนน) (KPI Owner: รองคณบดีฝ่ายบริหาร)				
รหัส	กิจกรรม	หน่วยงาน	กำหนดจัด	งบประมาณ	งบรายได้	งบอื่นๆ	หมายเหตุ
AMS-S6.2-01	โครงการอบรม “Conversation for daily communication”	สง. เลขาคณะฯ	ต.ค.64-ส.ค.65		40,000		คุณชมภูท
ตัวชี้วัดที่ 6.3 ร้อยละของอาจารย์ที่มีตำแหน่งทางวิชาการตั้งแต่รองศาสตราจารย์ขึ้นไป			ค่าเป้าหมาย 2565 : ผู้ดำรงตำแหน่งตั้งแต่ระดับ รศ. ขึ้นไปมากกว่าหรือเท่ากับร้อยละ 25 (KPI Owner: รองคณบดีฝ่ายบริหาร)				
รหัส	กิจกรรม	หน่วยงาน	กำหนดจัด	งบประมาณ	งบรายได้	งบอื่นๆ	หมายเหตุ
AMS-S6.3-01	โครงการให้ความรู้กฎระเบียบการขอตำแหน่งทางวิชาการสู่อาจารย์นักวิชาการ	ส่วนกลาง	เม.ย.-มิ.ย. 65		20,000		คุณรุ่งทิวา
AMS-S6.3-02	โครงการสนับสนุนการจัดทำหนังสือและตำราผ่านสำนักพิมพ์	ส่วนกลาง	ต.ค.64-ก.ย.65		100,000		คุณนทีตา

ตัวชี้วัดที่ 6.4 ร้อยละของผู้รับบริการที่ใช้ digital platform ของศูนย์บริการฯ			ค่าเป้าหมาย 2565 : 20% (KPI Owner: ผอ.ศูนย์บริการเทคนิคการแพทย์คลินิก)				
รหัส	กิจกรรม	หน่วยงาน	กำหนดจัด	งบแผ่นดิน	งบรายได้	งบอื่นๆ	หมายเหตุ
CSC-S6.4-01	โครงการพัฒนาระบบเทคโนโลยีสารสนเทศและการสื่อสาร เพื่อการบริหารและบริการ	ศูนย์บริการฯ					คุณพรชนก

ตัวชี้วัดที่ 6.5 จำนวน work process ที่มีการปรับปรุงกระบวนการทำงาน			ค่าเป้าหมาย 2565 : 30 กระบวนการ (หน่วยงานละ 6 กระบวนการ) (KPI Owner: เลขานุการคณะเทคนิคการแพทย์)				
รหัส	กิจกรรม	หน่วยงาน	กำหนดจัด	งบแผ่นดิน	งบรายได้	งบอื่นๆ	หมายเหตุ
AMS-S6.5-01	โครงการปรับปรุงระบบงานและ Work Process	สำนักงานคณะ	ต.ค.64-ก.ย.65				เลขานุการคณะ

## แผนปฏิบัติการประจำปี (Routine Plan)

รหัส	กิจกรรม	หน่วยงาน	กำหนดจัด	งบประมาณ	งบรายได้	งบอื่นๆ	หมายเหตุ
AMS-R01	ผู้บริหารคณะฯ พบผู้ปกครองนักศึกษาใหม่ ปีการศึกษา 2565	งานบริการ การศึกษา	มี.ย. 65		90,000		งบพัฒนานักศึกษา ฝ่ายวิชาการ คุณนันทนา
AMS-R02	โครงการอาจารย์ที่ปรึกษาพนักศึกษาระดับชั้นปีที่ 1 - 2 ภาคเรียนที่ 2/2564	งานบริการ การศึกษา	พ.ย.64-ก.พ. 65		60,000		งบพัฒนานักศึกษา ฝ่ายวิชาการ (ภาคเรียนที่ 2/2563 : อาหาร <= 80.-หัว) คุณนิตา
AMS-R03	โครงการอาจารย์ที่ปรึกษาพนักศึกษาระดับชั้นปีที่ 1 - 2 ภาคเรียนที่ 1/2565	งานบริการ การศึกษา	ก.ค.-ก.ย. 65		60,000		งบพัฒนานักศึกษา ฝ่ายวิชาการ (ภาคเรียนที่ 1/2565 : อาหาร <= 80.-หัว) คุณนิตา
AMS-R04	กิจกรรม Open House แนะนำหลักสูตรระดับปริญญาตรี	งานบริการ การศึกษา	พ.ย. 64		20,000		งบพัฒนานักศึกษา ฝ่ายวิชาการ คุณจิรัชภัทร
AMS-R05	โครงการสอนเสริมวิชาการสำหรับนักศึกษา (สาขาละ 20,000 บาท ต่อปี)	งานบริการ การศึกษา	ต.ค. 64-ก.ย. 65		80,000		งบพัฒนานักศึกษา ฝ่ายวิชาการ คุณจิรัชภัทร
AMS-R06	กิจกรรมฝึกซ้อมและแสดงความยินดีกับบัณฑิต	งานบริการ การศึกษา	ม.ค. 65		90,000		งบกลางของคณะ คุณศิริลักษณ์
AMS-R07	จัดทำคู่มือแผนการศึกษาสำหรับนักศึกษาใหม่รหัส 65	งานบริการ การศึกษา	พ.ค. 65		30,000		งบพัฒนานักศึกษา ฝ่ายวิชาการ คุณชยพล
AMS-R08	จัดทำแผนประชาสัมพันธ์คณะและหลักสูตร	งานบริการ การศึกษา	พ.ค. 65		30,000		งบพัฒนานักศึกษา ฝ่ายวิชาการ คุณชยพล
AMS-R09	โครงการประชุมอาจารย์ที่ปรึกษานักศึกษาใหม่	งานบริการ การศึกษา	พ.ค. 65		5,000		งบพัฒนานักศึกษา ฝ่ายวิชาการ คุณสร้อยเพชร
AMS-R10	สนับสนุนกิจกรรม APAHL (มช. เป็นเจ้าภาพปี 2565)	งานวิจัยและวิเทศสัมพันธ์	มี.ย. 65		200,000		งบพัฒนานักศึกษา ส่วนยุทธศาสตร์ คุณวาสนา
AMS-R11	โครงการศึกษาดูงานและฝึกอบรมทักษะที่จำเป็นในการพัฒนาระบบงานบริการ การศึกษาและพัฒนาคุณภาพนักศึกษา	งานบริการ การศึกษา	ก.ย. 65		30,000		งบพัฒนาบุคลากร คุณนทีดา
AMS-R12	โครงการจัดการมาตรฐานความปลอดภัยทางชีวภาพ และการอบรมด้านความปลอดภัย ชีวอนามัย และสิ่งแวดล้อม	วิจัยฯ	สค 65		55,000		คุณวาสนา
AMS-R13	โครงการการป้องกันการติดเชื้อเนื่องจากการปฏิบัติงานสำหรับนักศึกษาชั้นปีที่ 2 ทุกสาขาวิชา	วิจัยฯ	มี.ย 65		25,600		งบพัฒนานักศึกษา ฝ่ายพัฒนาคุณภาพนักศึกษา คุณวาสนา

รหัส	กิจกรรม	หน่วยงาน	กำหนดจัด	งบประมาณ	งบรายได้	งบอื่นๆ	หมายเหตุ
AMS-R14	โครงการคัดกรองความเสี่ยงล้มล้มเชื้อวัณโรคสำหรับนักศึกษา ชั้นปีที่ 3 ทุกสาขาวิชา	วิจัยฯ	มี.ย. 65		20,800		งบบุคลากร ฝ่ายพัฒนาคุณภาพ นักศึกษา คุณวาสนา
AMS-R15	โครงการปฐมนิเทศนักศึกษาบัณฑิตศึกษาและพบปะอาจารย์ที่ปรึกษา	งานบริการ การศึกษา	มี.ย. 65		10,000		งบบุคลากร ระดับบัณฑิตศึกษา คุณศุภกิจ
AMS-R16	โครงการสัมมนาหลักสูตร Double Degree ร่วมกับคณะแพทยศาสตร์ มช. และ Kumamoto University, Japan	งานบริการ การศึกษา	มี.ย.-ก.ค.65		30,000		งบบุคลากร ระดับบัณฑิตศึกษา รศ.สายนที
AMS-R17	พิธีมอบทุนการศึกษาคณะเทคนิคการแพทย์ ปีการศึกษา 2564	หน่วยพัฒนา คุณภาพ นศ.	พ.ย.64		5,000		คุณธนาภรณ์
AMS-R18	โครงการฉีดวัคซีน HB สำหรับนักศึกษาปีที่ 1 ปีการศึกษา 2564	หน่วยพัฒนา คุณภาพ นศ.	ม.ค.65		238,000		ผศ.ดร.เพ็ญใจ คุณญาณวิทยา
AMS-R19	มัชฌิมนิเทศ ปีการศึกษา 2565 (ภาคเรียนที่ 1/2565) ( นักศึกษา รหัส 64111...)	หน่วยพัฒนา คุณภาพ นศ.	มี.ย.-ก.ค.65		40,000		คุณญาณวิทยา
AMS-R20	ทำบุญ และพัฒนาหอพักนักศึกษาคณะเทคนิคการแพทย์ ปี 2565	หน่วยพัฒนา คุณภาพ นศ.	ม.ค.65		50,000		คุณวรรณภา
AMS-R21	ปัจฉิมนิเทศ และจบการศึกษาอำนวยการบัณฑิตศึกษา ปีการศึกษา 2564	หน่วยพัฒนา คุณภาพ นศ.	มี.ค.65		200,000		คุณญาณวิทยา
AMS-R22	สัมมนาและส่งมอบงานสโมสรนักศึกษา 2564-2565 และเชิดชูเกียรติฯ ผู้นำ นศ.	หน่วยพัฒนา คุณภาพ นศ.	มี.ค.65		22,000		คุณญาณวิทยา
AMS-R23	สัมมนาผู้นำการทำกิจกรรมนักศึกษาปีการศึกษา 2565 (นอกสถานที่)	หน่วยพัฒนา คุณภาพ นศ.	พ.ค.65		200,000		คุณญาณวิทยา
AMS-R24	ปฐมนิเทศนักศึกษาใหม่คณะฯ ปีการศึกษา 2565 (ภาคเรียนที่ 1/2565)	หน่วยพัฒนา คุณภาพ นศ.	ก.ค.65		55,000		คุณญาณวิทยา
AMS-R25	ปฐมนิเทศหอพักนักศึกษาคณะฯ ปีการศึกษา 2565 (ภาคเรียนที่ 1/2565)	หน่วยพัฒนา คุณภาพ นศ.	ก.ค.65		5,000		คุณวรรณภา
AMS-R26	ไหว้ครูคณะเทคนิคการแพทย์ ปีการศึกษา 2565 (ภาคเรียนที่ 1/2565)	หน่วยพัฒนา คุณภาพ นศ.	ก.ค.65		25,000		คุณญาณวิทยา
AMS-R27	โลกใหม่ในรั้วสีฟ้าเงิน ปีการศึกษา 2565 (กรณีจัดนอกมหาวิทยาลัยเชียงใหม่)	หน่วยพัฒนา คุณภาพ นศ.	มี.ย.65		223,240		คุณญาณวิทยา
AMS-R28	นักศึกษาปีที่ 1 ตูงานเกี่ยวกับวิชาชีพ RT	หน่วยพัฒนา คุณภาพ นศ.	พ.ย.64		10,000		คุณธนาภรณ์
AMS-R29	นักศึกษาปีที่ 1 ตูงานเกี่ยวกับวิชาชีพ OT	หน่วยพัฒนา คุณภาพ นศ.	พ.ย.64		10,000		คุณธนาภรณ์/ ผู้ประสานงาน 513116
AMS-R30	โครงการที่จัดโดยภาควิชา หรือนักศึกษา PT เพื่อคุณลักษณะที่พึงประสงค์ของนักศึกษา <b>**โครงการของภาควิชา MT,RT,OT อยู่ในตัวชี้วัด 2.16**</b>	หน่วยพัฒนา คุณภาพ นศ.	ต.ค.64-ก.ย.65		40,000		คุณรุ่งทิวา
AMS-R31	โครงการ "การดูแลกระดูกสันหลังคด" ปีการศึกษา 2565	หน่วยพัฒนา คุณภาพ นศ.	ต.ค.64-ก.ย.65		25,000		อ.หทัยชนก
AMS-R32	โครงการ "ดูแลสุขภาพจิต ซีวีแฉ่มใส ปีการศึกษา 2565	หน่วยพัฒนา คุณภาพ นศ.	ก.พ.65		30,000		อ.ดร.สุรัชมี คุณรุ่งทิวา
AMS-R33	สนับสนุนโครงการการให้คำปรึกษา ก่อนและหลังการตรวจการติดเชื้อ HIV นศ. ชั้นปีที่ 4	หน่วยพัฒนา คุณภาพ นศ.	ส.ค.65		14,400		คุณวาสนา

รหัส	กิจกรรม	หน่วยงาน	กำหนดจัด	งบประมาณ	งบรายได้	งบอื่นๆ	หมายเหตุ
AMS-R34	สนับสนุนค่ายเครื่องนุ่งห่ม 2564	หน่วยพัฒนา คุณภาพ นศ.	ธ.ค.64		10,000		คุณญานวทยา
AMS-R35	สนับสนุนค่ายอาสาพัฒนา 2564 (จัดปี พ.ศ. 2565)	หน่วยพัฒนา คุณภาพ นศ.	มี.ค.65		20,000		คุณญานวทยา
AMS-R36	สนับสนุนค่าอาหารและอาหารว่าง "รับน้อง ขึ้นตอย 2565 สำหรับบุคลากรและศิษย์เก่า ที่เข้าร่วมฯ"	หน่วยพัฒนา คุณภาพ นศ.	ก.ค.65		8,000		คุณญานวทยา
AMS-R37	สนับสนุนกิจกรรมรับขวัญขึ้นโตกปี การศึกษา 2565	หน่วยพัฒนา คุณภาพ นศ.	ก.ย.65		24,000		คุณญานวทยา
AMS-R38	สนับสนุนเข้าประชุมการจัดงานกีฬาสหเวช ศาสตร์-เทคนิคการแพทย์สัมพันธ์ ครั้งที่ 25	หน่วยพัฒนา คุณภาพ นศ.	ต.ค.-ธ.ค.64		3,000		คุณญานวทยา
AMS-R39	สนับสนุนการเดินทางเข้าร่วมกีฬาสหเวช ศาสตร์-เทคนิคการแพทย์สัมพันธ์ ครั้งที่ 25	หน่วยพัฒนา คุณภาพ นศ.	มี.ค.65		100,000		คุณญานวทยา
AMS-R40	สนับสนุนกีฬากายภาพบำบัดสัมพันธ์ ครั้งที่ 29	หน่วยพัฒนา คุณภาพ นศ.	ก.พ.65		20,000		ผศ.ดร.อุบล คุณรุ่งทิวา คุณญานวทยา
AMS-R41	สนับสนุนโครงการ "กิจกรรมบำบัดสัมพันธ์" (มช. - มหิดล) ครั้งที่ 6	หน่วยพัฒนา คุณภาพ นศ.	ก.พ.65		20,000		อ.หทัยชนก คุณเกวลิณ คุณญานวทยา
AMS-R42	สนับสนุนโครงการสัมพันธ์ระหว่างสถาบัน ต่างๆ สาขารังสีเทคนิค	หน่วยพัฒนา คุณภาพ นศ.	ม.ค.65		20,000		อ.ดร.สุรัชณี อ.ดร.ศิริประภา(ส) คุณญานวทยา
AMS-R43	ทุนการศึกษา ประเภทขาดแคลน ปี การศึกษา 2565	หน่วยพัฒนา คุณภาพ นศ.	ก.ย.65		320,000		คุณธนภรณ์
AMS-R44	ทุนกรณีสถานการณ์พิเศษจากภัยพิบัติและ สาธารณภัย และอื่นๆ	หน่วยพัฒนา คุณภาพ นศ.	ต.ค.64-ก.ย.65		150,000		คุณธนภรณ์
AMS-R45	ทุนทำงาน	หน่วยพัฒนา คุณภาพ นศ.	ต.ค.64-ก.ย.65		160,000		คุณธนภรณ์
AMS-R46	ทุนฝึกงานนอกสถานที่ปี 4 (ใช้ยอด นักศึกษาฝึกงานแล้วหารเฉลี่ย)	หน่วยพัฒนา คุณภาพ นศ.	ม.ค.-ก.ย.65		400,000		คุณธนภรณ์
AMS-R47	ทุนฝึกงานนอกสถานที่ปี 3 (ใช้ยอด นักศึกษาฝึกงานแล้วหารเฉลี่ย)	หน่วยพัฒนา คุณภาพ นศ.	ม.ค.-ก.ย.65		160,000		คุณธนภรณ์
AMS-R48	เปิดโลกทัศน์ผู้นำนักศึกษา ปีการศึกษา 2565	หน่วยพัฒนา คุณภาพ นศ.	เม.ย.65				ผศ.ดร.เพ็ญใจ คุณญานวทยา
AMS-R49	สนับสนุนการดำเนินงานโครงการ "PREM" (ให้คำปรึกษาแก่นักศึกษาที่มีปัญหา สุขภาพจิต)	หน่วยพัฒนา คุณภาพ นศ.	ต.ค.64-ก.ย.65		40,000		คุณพิมพ์พรพรหม
AMS-R50	สนับสนุนอาหารว่างพิธีเปิด-ปิด ประชุม เชียร์ ปีการศึกษา 2565	หน่วยพัฒนา คุณภาพ นศ.	ก.ค.-ธ.ค.65		20,000		คุณญานวทยา
AMS-R51	สนับสนุนประชุมเชียร์ (ค่าตอบแทน พชร. และอาจารย์กำกับการประชุมเชียร์) ปี การศึกษา 2565	หน่วยพัฒนา คุณภาพ นศ.	ก.ค.-ธ.ค.65		25,000		คุณญานวทยา
AMS-R52	สนับสนุนโครงการ "อำลานักศึกษาชั้นปีที่ 4" ภาคเรียนที่ 2/2564 (Byenior)	หน่วยพัฒนา คุณภาพ นศ.	ก.พ.65		12,000		คุณญานวทยา
AMS-R53	จ้างเหมาทำความสะอาดสถานที่ "ค่ายเปิด บ้านสิริผู้เงิน" ครั้งที่ 8	หน่วยพัฒนา คุณภาพ นศ.	มี.ค.65		3,680		คุณญานวทยา
AMS-R54	สนับสนุนค่าอาหารว่าง โครงการ "เรียนรู้ ศิลปวัฒนธรรม" ภาคเรียนที่ 2/2564	หน่วยพัฒนา คุณภาพ นศ.	ก.พ.65		8,000		คุณญานวทยา

รหัส	กิจกรรม	หน่วยงาน	กำหนดจัด	งบประมาณ	งบรายได้	งบอื่นๆ	หมายเหตุ
AMS-R55	สนับสนุนค่าใช้จ่ายโครงการ "พาน้องเพลินก้าวเดินตามฝัน" ปีการศึกษา 2565	หน่วยพัฒนาคุณภาพ นศ.	มิ.ย.65		8,000		คุณญาณวิทยา
AMS-R56	สนับสนุนจัดซื้อกล่องชานอ้อยสำหรับสโมสรนักศึกษา ปีการศึกษา 2565	หน่วยพัฒนาคุณภาพ นศ.	มิ.ย.65		15,000		คุณญาณวิทยา
AMS-R57	สนับสนุนจัดซื้อกล่องชานอ้อยสำหรับกิจกรรมพัฒนาคุณภาพนักศึกษา ปีการศึกษา 2565	หน่วยพัฒนาคุณภาพ นศ.	มิ.ย.65		5,000		คุณญาณวิทยา
AMS-R58	สนับสนุนโครงการจัดซื้ออุปกรณ์ชมรมพื้นบ้านล้านนา ปีการศึกษา 2565	หน่วยพัฒนาคุณภาพ นศ.	ต.ค.64-มี.ค.65		8,000		คุณญาณวิทยา
AMS-R59	สนับสนุนจัดซื้ออุปกรณ์ชมรมดนตรีสากล ปีการศึกษา 2565	หน่วยพัฒนาคุณภาพ นศ.	ต.ค.64-มี.ค.65		8,000		คุณญาณวิทยา
AMS-R60	สนับสนุนเงินสำหรับการประกวดชุดกิจกรรม ปีการศึกษา 2565	หน่วยพัฒนาคุณภาพ นศ.	ต.ค.64-มี.ค.65		8,000		ผศ.ดร.เพื่อนใจ คุณญาณวิทยา
AMS-R61	สนับสนุนเงินสำหรับการทำกิจกรรมของชมรมต่างๆ ปีการศึกษา 2565	หน่วยพัฒนาคุณภาพ นศ.	ต.ค.64-มี.ค.65		80,000		ผศ.ดร.เพื่อนใจ คุณญาณวิทยา
AMS-R62	สนับสนุนเงินสำหรับการทำกิจกรรมกรณีอื่น ๆ (พิจารณาเป็นครั้งๆ)	หน่วยพัฒนาคุณภาพ นศ.	ต.ค.64-มี.ค.65		97,600		ผศ.ดร.เพื่อนใจ คุณญาณวิทยา
AMS-R63	กิจกรรมสร้างเสริมสุขภาพและความสุขแก่บุคลากรคณะเทคนิคการแพทย์	ส่วนกลาง	ต.ค.64-ก.ย.65		200,000		ผศ.ดร.ศิริพันธุ์
MT-R01	โครงการ New Technology for All	เทคนิคการแพทย์	ต.ค.64-ก.ย.65		20,000		รศ.ดร.ปริญานาด
MT-R02	โครงการ KM-Lunch seminar	เทคนิคการแพทย์	ต.ค.64-ส.ค.65		20,000		ผศ.ดร.ปิยะวรรณ
MT-R03	CMU Young Blood	เทคนิคการแพทย์	มิ.ย. 65		20,000		งบพัฒนานักศึกษา ฝ่ายพัฒนาคุณภาพ นักศึกษา ให้ภาควิชา 60,000
MT-R04	โครงการพัฒนาทักษะวิชาชีพแก่บุคลากรภาควิชาเทคนิคการแพทย์	เทคนิคการแพทย์	เม.ย.-มิ.ย.65		50,000		รศ.ดร.สาวิตรี
MT-R05	ทุนนำเสนองานทางวิชาการภายในประเทศสำหรับบัณฑิตศึกษา (5 ทุนๆ ละ 5,000)	เทคนิคการแพทย์	ต.ค.64-ก.ย.65		25,000		รศ.ดร.สาวิตรี
MT-R06	ทุนนำเสนองานทางวิชาการภายในประเทศสำหรับบัณฑิตศึกษา (3 ทุนๆ ละ 3,000) แขนงจุลชีววิทยา	เทคนิคการแพทย์	ต.ค.64-ก.ย.65		9,000		ผศ.ดร.ขจรศักดิ์
MT-R07	MT Best All Around	เทคนิคการแพทย์	ส.ค. 65		15,000		อ.ดร.สิงห์คำ
MT-R08	งานเกษียณวราวุธธรรม์	เทคนิคการแพทย์	ก.ย.65		45,000		อ.ดร.สิงห์คำ
MT-R09	งานรำลึกพระคุณครู (ของที่ระลึก)	เทคนิคการแพทย์	เม.ย.65		20,000		(จัดรวมคณะฯ) อ.ดร.สิงห์คำ
MT-R10	งานวันเทคนิคการแพทย์ไทย	เทคนิคการแพทย์	มิ.ย.65		10,000		รศ.ดร.สาวิตรี
MT-R11	โครงการสิ่งแวดล้อมสดใส ปลอดภัยสุขภาพ ร่วมกับวิทยาลัยโปลิเทคนิคลานนา	เทคนิคการแพทย์	ก.ค.-ส.ค. 65		40,000		อ.ดร.สิงห์คำ
MT-R12	โครงการอบรมทักษะการให้คำปรึกษาก่อนและหลังการตรวจการติดเชื้อเอชไอวีสำหรับนักศึกษาชั้นปีที่ 4 สาขาวิชาเทคนิคการแพทย์	เทคนิคการแพทย์	ส.ค. 65		18,000		งบพัฒนานักศึกษา ฝ่ายพัฒนาคุณภาพ นักศึกษา ให้ภาควิชา 60,000 รศ.ดร.สาวิตรี

รหัส	กิจกรรม	หน่วยงาน	กำหนดจัด	งบประมาณ	งบรายได้	งบอื่นๆ	หมายเหตุ
MT-R13	เตรียมความพร้อมสู่วิชาชีพเทคนิคการแพทย์	เทคนิคการแพทย์	พ.ย.64		20,000		งบพัฒนานักศึกษา ฝ่ายพัฒนาคุณภาพ นักศึกษา ให้ภาควิชา 60,000 อ.ดร.สิงห์คำ
MT-R14	คำตอบแทน CI และ โครงการประชุมวิชาการ CI หรือ นิเทศงาน (ลับกิจกรรมรายปี)	เทคนิคการแพทย์	ม.ค.65		300,000		นิเทศงาน ปีงบประมาณ 2564 รศ.ดร.สาวิตรี
MT-R15	ทุนสนับสนุนการไปเสนอผลงานทางวิชาการในต่างประเทศสำหรับบัณฑิตศึกษา (3 ทุนๆ ละ 15,000)	เทคนิคการแพทย์	ต.ค.64-ก.ย.65		45,000		รศ.ดร.สาวิตรี
MT-R16	ทุนสนับสนุนการไปเสนอผลงานทางวิชาการในต่างประเทศสำหรับบัณฑิตศึกษา (3 ทุนๆ ละ 5,000) แขนงจุลชีววิทยา	เทคนิคการแพทย์	ต.ค.64-ก.ย.65		15,000		3 ทุน ๆ ละ 5,000 ผศ.ดร.ชจรศักดิ์
MT-R17	โครงการพัฒนาศักยภาพในการทำวิจัยเพื่อเตรียมความพร้อมสู่หลักสูตรบัณฑิตศึกษา แขนงวิชาจุลชีววิทยา ฯ	เทคนิคการแพทย์	ต.ค.64-ก.ย.65		120,000		2 ทุน ๆ ละ 60,000 ผศ.ดร.ชจรศักดิ์
MT-R18	โครงการเตรียมความพร้อมนักศึกษาระดับปริญญาตรีเพื่อเข้าสู่หลักสูตร วทม. เทคนิคการแพทย์ (นานาชาติ)	เทคนิคการแพทย์	พ.ค. 65		10,000		รศ.ดร.ทรงยศ
MT-R19	โครงการประชาสัมพันธ์หลักสูตร วทม. เทคนิคการแพทย์ (นานาชาติ)	เทคนิคการแพทย์	ก.พ.- มี.ค.65		50,000		ปชส.ในประเทศ รศ.ดร.ทรงยศ
MT-R20	โครงการพัฒนานักศึกษาระดับบัณฑิตศึกษาวิจัยภายในประเทศ	เทคนิคการแพทย์	ต.ค.64-ก.ย.65		50,000		แขนงวิชาฯ ละ 1 ทุน และทุนละไม่เกิน 10,000 บาท หัวหน้าแขนง และ หัวหน้าภาควิชา
MT-R21	ประชาสัมพันธ์ผ่านสื่อออนไลน์	เทคนิคการแพทย์	ต.ค.64-ก.ย.65				กรรมการบริหาร หลักสูตร ป.โท
RT-R01	โครงการภาษาอังกฤษสำหรับอาจารย์ผู้ช่วยและนักวิชาชีพรังสีเทคนิค	รังสีเทคนิค	ต.ค.64-ก.ย.65		60,000		หนก.รังสีเทคนิค
RT-R02	โครงการสัมมนาภาควิชารังสีเทคนิค	รังสีเทคนิค	พค.65		50,000		ผศ.ดร.ธำริกา
RT-R03	โครงการฝึกปฏิบัติงานในหน่วยงานให้บริการทางรังสี สำหรับนักศึกษาปีที่ 3 และ 4	รังสีเทคนิค	สค.65-กย.65		600,000		หนก.รังสีเทคนิค
RT-R04	โครงการอาจารย์ช่วยสอน (TA) และ ส่งเสริมการผลิตอาจารย์สาขาขาดแคลน (โครงการอาจารย์ข้างเผือก)	รังสีเทคนิค	ต.ค.64-ก.ย.65		520,000		หนก.รังสีเทคนิค
RT-R05	โครงการประชุมสถาบันผู้ผลิตบัณฑิตสาขา รังสีเทคนิค	รังสีเทคนิค	เม.ย.65		70,000		หนก.รังสีเทคนิค
RT-R06	โครงการ Lunch Seminar	รังสีเทคนิค	ต.ค.64-ก.ย.65		15,000		รศ.ดร.เฉลิมชัย
RT-R07	โครงการบุคลากรภาควิชารังสีเทคนิคสืบสานประเพณีปีใหม่เมือง	รังสีเทคนิค	เม.ย 65		10,000		อ.ดร.ศิริประภา(ส)
RT-R08	โครงการทำบุญภาควิชารังสีเทคนิค	รังสีเทคนิค	เม.ย 65		10,000		ผศ.ดร.ธำริกา
RT-R09	โครงการภาควิชารังสีเทคนิคแสดงความขอบคุณต่อคณาจารย์อาวุโส	รังสีเทคนิค	สค.65		10,000		ผศ.ดร.ธำริกา
RT-R10	โครงการรับขวัญบัณฑิต	รังสีเทคนิค	ธค.64-กพ.65		10,000		ผศ.ดร.ธำริกา



รหัส	กิจกรรม	หน่วยงาน	กำหนดจัด	งบประมาณ	งบแผ่นดิน	งบรายได้	งบอื่นๆ	หมายเหตุ
RT-R11	โครงการสนับสนุนการนำเสนอผลงานของนักศึกษาระดับบัณฑิตศึกษาภาควิชารังสีเทคนิค	รังสีเทคนิค	ต.ค.64-ก.ย.65			50,000		รศ.ดร.สุชาติ(โก)
RT-R12	ศึกษาดูงานสำหรับนักศึกษารังสีเทคนิคชั้นปีที่ 1 เทอม 1	รังสีเทคนิค	ต.ค.64-ก.ย.65			5,000		อ.ดร.สมพงษ์
RT-R13	โครงการเพิ่มทักษะทางคลินิกคณาจารย์	รังสีเทคนิค	ต.ค.64-ก.ย.65			200,000		ทนภ.
RT-R14	โครงการสนับสนุนการดูงาน เข้าร่วมประชุมวิชาการ เสนอผลงานทางวิชาการเพิ่มคุณวุฒิ	รังสีเทคนิค	ต.ค.64-ก.ย.65			100,000		ทนภ.
RT-R15	โครงการ"มารยาททางสังคมและมารยาทบนโต๊ะอาหารแบบสากลสำหรับการเป็นนักรังสีเทคนิคมืออาชีพ"	รังสีเทคนิค	ต.ค.64-ก.ย.65			10,000		อ.ดร.สุรัชฌีย์
RT-R16	โครงการผลิตอาจารย์รังสีเทคนิคเพิ่ม "บัณฑิตรังสีรักษายาบาล"	รังสีเทคนิค	ต.ค.64-ก.ย.65			400,000		ทนภ.รังสีเทคนิค
OT-R01	โครงการประชาสัมพันธ์เชิงรุกเพื่อหานักศึกษาระดับบัณฑิตศึกษาในประเทศ	กิจกรรมบำบัด	ต.ค.64-ก.ย.65			5,000		ผศ.ดร.จัญญา
OT-R02	นักศึกษาระดับบัณฑิต (ป โท หรือ เอก) ของภาควิชา OT นำเสนองานวิจัยในที่ประชุมวิชาการในต่างประเทศเพื่อเพิ่มพูนความรู้อย่างน้อย 2 คน (2x5000)	กิจกรรมบำบัด	ต.ค.64-ก.ย.65				10,000	(งบส่วนกลางจากคณะฯ) ประธานหลักสูตรบัณฑิตของภาควิชา ผศ.ดร.จัญญา ผศ.ดร.สรินยา
OT-R03	โครงการสัมมนาประจำปีของภาควิชา กิจกรรมบำบัด	กิจกรรมบำบัด	พ.ค. - ก.ค. 64			50,000		หัวหน้าภาควิชา
OT-R04	โครงการจิตอาสา นักศึกษา กิจกรรมบำบัด	กิจกรรมบำบัด	ต.ค.64-ก.ย.65				5,000	งบพัฒนานักศึกษา ฝ่ายพัฒนาคุณภาพนักศึกษา อ.หทัยชนก
OT-R05	โครงการ Big Cleaning Day	กิจกรรมบำบัด	พ.ค.- ก.ค. 64			5,000		คุณเกวลิน
OT-R06	โครงการที่ดำเนินการเพื่ออนุรักษ์ประเพณีศิลปวัฒนธรรม เช่น รดน้ำดำหัว	กิจกรรมบำบัด	ต.ค.63-ก.ย.64			5,000		ผศ.ดร.เพื่อนใจ
OT-R07	โครงการทำบุญภาควิชา กิจกรรมบำบัด ประจำปี	กิจกรรมบำบัด	พ.ค.- ส.ค. 64			10,000		ผศ.ดร.เพื่อนใจ
OT-R08	โครงการขอบคุณผู้มีอุปการคุณต่อภาควิชา กิจกรรมบำบัด	กิจกรรมบำบัด	ต.ค.63-ก.ย.64			5,000		หัวหน้าภาควิชา
OT-R09	สนับสนุนโครงการ "กิจกรรมบำบัดสัมพันธ์" (มช. - มหิดล)	กิจกรรมบำบัด	พ.ค. - ก.ย.64					*AMS-R46 อ.หทัยชนก
OT-R10	นักศึกษาปีที่ 1 ดูงานเกี่ยวกับวิชาชีพ OT	กิจกรรมบำบัด	ต.ค. - พ.ย. 63					*AMS-R31
PT-R01	โครงการสัมมนาภาควิชา ภาคเรียนที่ 1/2564	กายภาพบำบัด	ต.ค - พ.ย. 64			20,000		รศ.ดร.สมรรถชัย
PT-R02	โครงการสัมมนาภาควิชา ภาคเรียนที่ 2/2564	กายภาพบำบัด	พ.ค.-มิ.ย. 65			50,000		รศ.ดร.สมรรถชัย
PT-R03	โครงการงานวันสถาปนาภาพบำบัดแห่งชาติ ประจำปี พ.ศ. 2565	กายภาพบำบัด	ม.ค. 65			10,000		รศ.ดร.สมรรถชัย
PT-R04	โครงการสืบสานวัฒนธรรมไทยและล้านนาเพื่อสานสัมพันธ์หน่วยงาน และอาจารย์อาวุโส	กายภาพบำบัด	ต.ค 64 - ก.ย. 65			15,000		รศ.ดร.สมรรถชัย
PT-R05	โครงการทำบุญภาควิชา	กายภาพบำบัด	ต.ค 64 - ก.ย. 65			7,000		คุณนิภาพร
PT-R06	โครงการรับขวัญบัณฑิตรับปริญญา	กายภาพบำบัด	ต.ค 64 - ก.ย. 65			8,000		คุณจิตภา

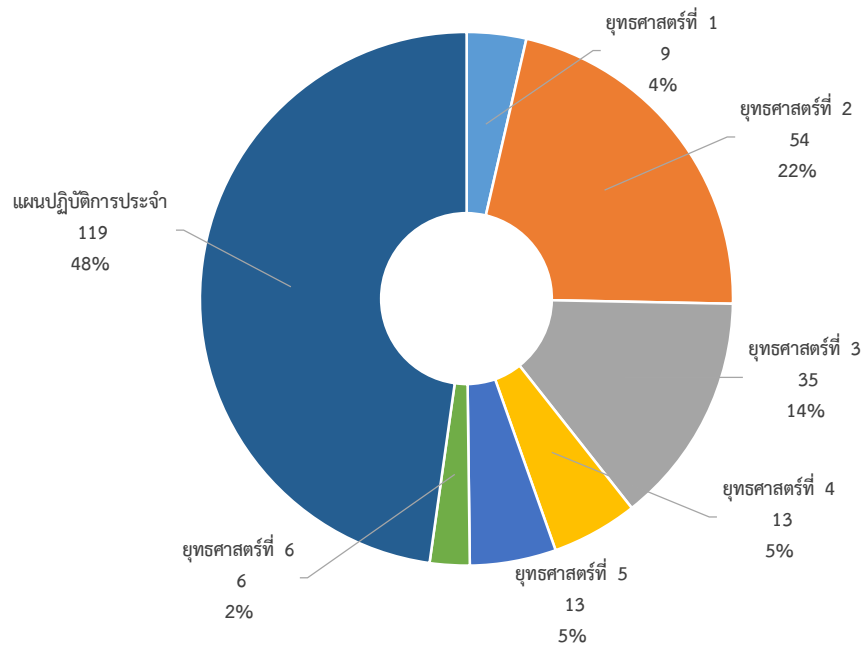
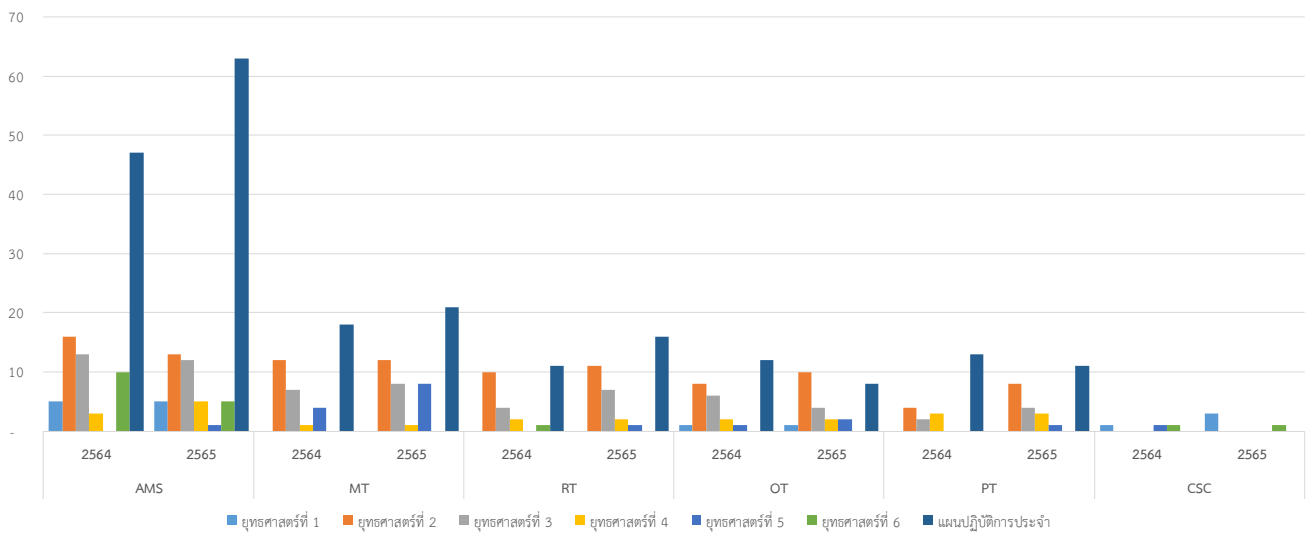
รหัส	กิจกรรม	หน่วยงาน	กำหนดจัด	งบประมาณ	งบรายได้	งบอื่นๆ	หมายเหตุ
PT-R07	โครงการ big cleaning day	กายภาพบำบัด	ต.ค 64 - กย. 65		10,000		คุณพิมพ์
PT-R08	โครงการไหว้ครูกายภาพบำบัด	กายภาพบำบัด	ต.ค 64 - กย. 65		5,000		คุณชนิษฐา
PT-R09	โครงการ Lunch seminar	กายภาพบำบัด	ต.ค 64 - กย. 65		30,000		คุณชนิษฐา
PT-R10	โครงการ PhD lunch seminar	กายภาพบำบัด	ต.ค 64 - กย. 65		20,000		ผศ.ดร.ศิรินันท์
PT-R11	โครงการสนับสนุนการนำเสนอผลงานของ นักศึกษาระดับบัณฑิตศึกษากาควิชา กายภาพบำบัด	กายภาพบำบัด	ต.ค 64 - กย. 65		25,000		รศ.ดร.สมรรถชัย

## สรุปภาพรวมแผนปฏิบัติการประจำปีงบประมาณ พ.ศ.2565

### 1. จำนวนโครงการ

หน่วยงาน	ยุทธศาสตร์ 1	ยุทธศาสตร์ 2	ยุทธศาสตร์ 3	ยุทธศาสตร์ 4	ยุทธศาสตร์ 5	ยุทธศาสตร์ 6	รวมโครงการเชิงยุทธศาสตร์	โครงการประจำ
ส่วนกลาง	5	13	12	5	1	5	41	63
เทคนิคการแพทย์	-	12	8	1	8	-	29	21
รังสีเทคนิค	-	11	7	2	1	-	21	16
กิจกรรมบำบัด	1	10	4	2	2	-	19	8
กายภาพบำบัด	-	8	4	3	1	-	16	11
ศูนย์บริการฯ	3	-	-	-	-	1	4	-
<b>รวม</b>	<b>9</b>	<b>54</b>	<b>35</b>	<b>13</b>	<b>13</b>	<b>6</b>	<b>130</b>	<b>119</b>

### เปรียบเทียบข้อมูลจำนวนแผนกิจกรรม ปีงบประมาณ 2564-2565

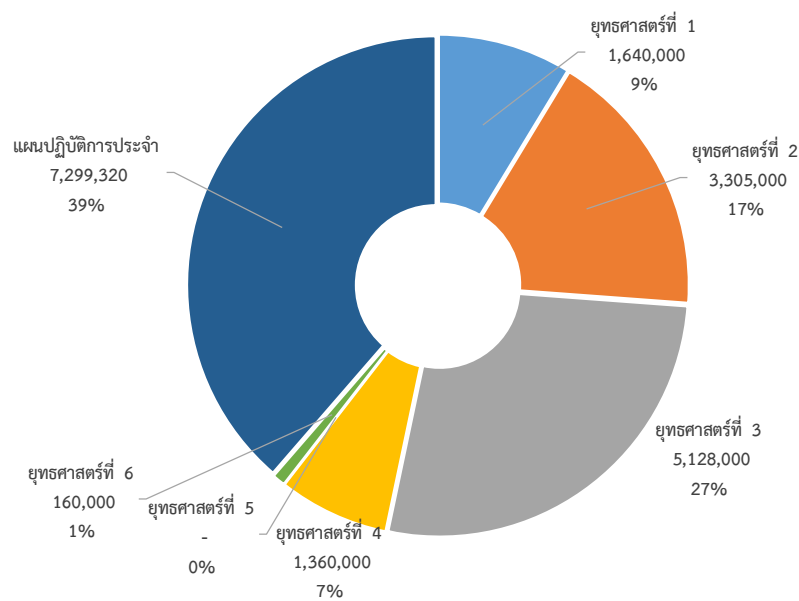
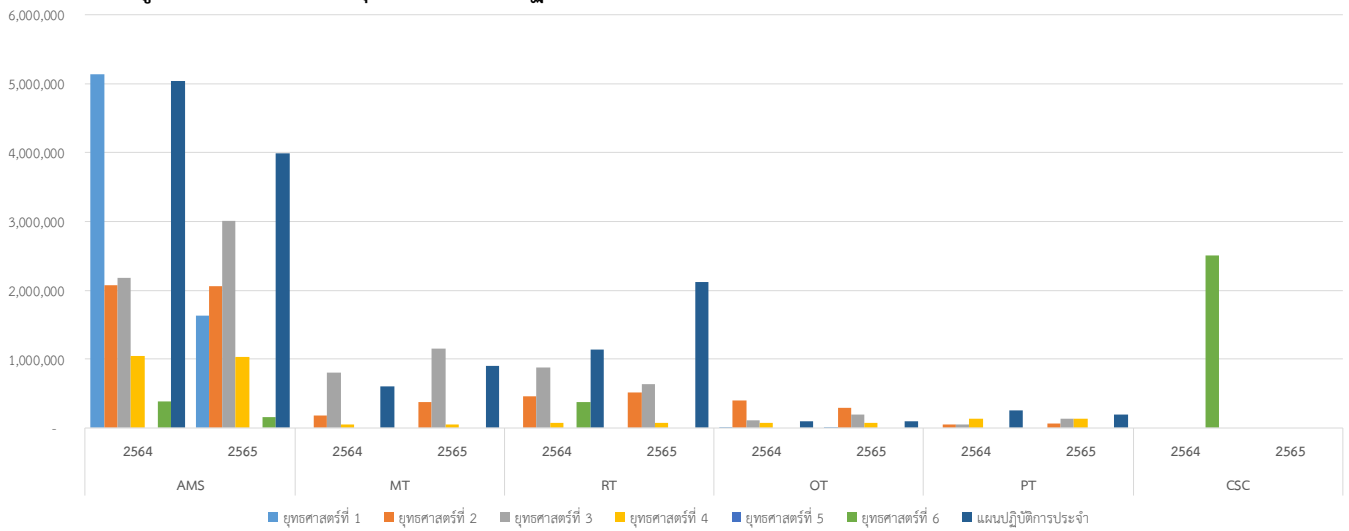


สัดส่วนจำนวนแผนปฏิบัติการประจำปี 2565 จำแนกตามยุทธศาสตร์

2. งบประมาณ

หน่วยงาน	ยุทธศาสตร์ 1	ยุทธศาสตร์ 2	ยุทธศาสตร์ 3	ยุทธศาสตร์ 4	ยุทธศาสตร์ 5	ยุทธศาสตร์ 6	รวมโครงการเชิงยุทธศาสตร์	โครงการประจำ
ส่วนกลาง	1,630,000	2,060,000	3,010,000	1,030,000	-	160,000	7,890,000	3,982,320
เทคนิคการแพทย์	-	370,000	1,155,000	50,000	-	-	1,575,000	902,000
รังสีเทคนิค	-	515,000	640,000	70,000	-	-	1,225,000	2,120,000
กิจกรรมบำบัด	10,000	295,000	190,000	70,000	-	-	565,000	95,000
กายภาพบำบัด	-	65,000	133,000	140,000	-	-	338,000	200,000
ศูนย์บริการฯ	-	-	-	-	-	-	-	-
<b>รวม</b>	<b>1,640,000</b>	<b>3,305,000</b>	<b>5,128,000</b>	<b>1,360,000</b>	<b>-</b>	<b>160,000</b>	<b>11,593,000</b>	<b>7,299,320</b>
<b>รวมงบประมาณทั้งสิ้น</b>							<b>18,892,320</b>	

เปรียบเทียบข้อมูลงบประมาณในแต่ละยุทธศาสตร์/แผนปฏิบัติการประจำปีงบประมาณ 2564-2565



สัดส่วนงบประมาณแผนปฏิบัติการประจำปี 2565 จำแนกตามยุทธศาสตร์